
『경희대학교 창업보육센터』
2022년 하반기 입주기업 모집공고

2022.10.20.



경희대학교 창업지원단 창업보육센터

2022년 경희대학교 창업보육센터 입주기업 모집공고

경희대학교에서는 기술·지식집약형 중소·벤처기업을 목표로 우수한 기술과 참신한 벤처 마인드를 갖춘 창업 초기 사업자 및 예비창업자를 아래와 같이 모집합니다. 역량 있는 (예비)창업자의 많은 신청 바랍니다.

게시일 : 2022년 10월 20일

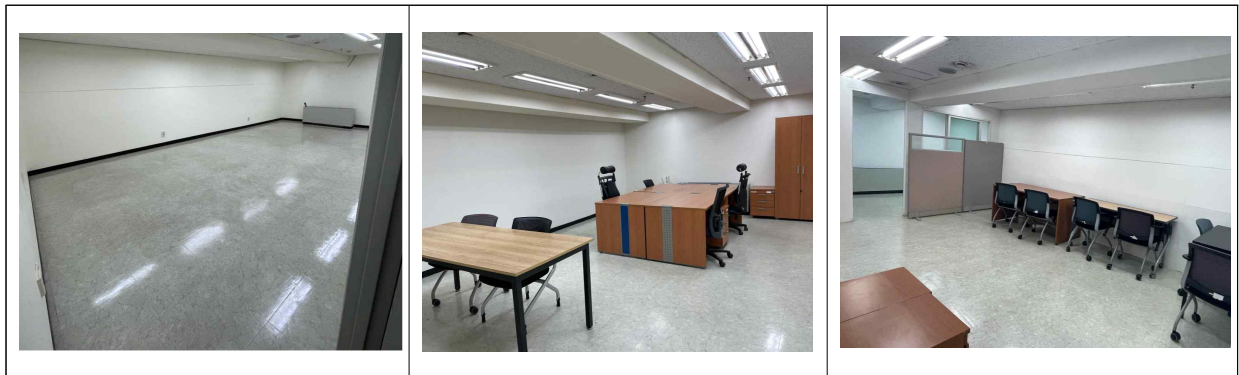
1. 모집개요

가. 센터소재지 : 서울특별시 동대문구 경희대로 26 경희대학교 內

나. 모집 보육실

보육실 명	호실	평수	보육실 수	총 모집 보육실 수
네오르네상스관	B115	13평	1	3
	B116	13평	1	
	B119	13평	1	

다. 보육실 공간 사진



2. 입주모집 일정

신청 접수	1차 서류심사	2차 발표평가	선정 발표	센터 입주
모집공고 및 신청서 접수	사업계획서, 제출서류 평가	1차 선정기업 발표평가 PT	최종 선정기업 통보	입주 계약서 작성 및 센터입주
2022.10.20.(목) ~ 2022.10.31.(월) 15:00까지	2022.11.01.(화) ~ 2022.11.02.(수)	2022.11.7.(월) 비대면 화상회의	2022.11.11.(금)	2022.11.14.(월) 부터

가. 심사방식 : 서면심사 및 화상회의를 통한 대표자 발표

나. 입주일 : 입주 승인을 통보받은 날로부터 10일 이내 입주계약 체결. 입주계약 체결 후 15일 이내
에 입주. (창업보육센터 운영내규 제14조)

※ 발표평가 대상자로 확정된 경우 개별 연락

※ 상기 일정은 사정에 따라 다소 변동될 수 있음

3. 모집대상

가. 창업 7년 이내 중소기업 또는 6개월 이내 창업 가능한 예비창업자(접수 마감일 기준)

- 1) 사업개시일: 법인의 경우 법인 등기일, 개인사업자의 경우 사업자등록일
- 2) 입주 조건: 본점(사업자등록증)을 경희대학교 창업보육센터로 지정하여야 함
- 3) 입주 제외 대상 업종 및 승인 제외 대상은 [별표1] 참고

나. 우대사항

- 1) 벤처기업 육성에 관한 특별 조치법에 의해 벤처기업으로 확인받은 업체
- 2) 장애인 기업(장애인이 회사대표로登記되어있는 회사)
- 3) 군 제대 기업(국가보훈처(제대군인지원센터)로부터 보육센터 입주 추천을 받은 경우)
- 4) 본교 학생창업 또는 교수 창업자(연구소기업) 우대
- 5) 바이오, IT, 스마트관광 분야 기업 우대
- 6) 사회적기업 등 소셜벤처 우대

4. 입주기간 및 부담금

구분	내용	비고
입주기간	1년	1년 단위 연장 가능(연장심사 必) (3년이내)
임대보증금	평당 300,000원	입주 계약 전 입금
임대료	평당 21,000원/30,000원 (매월 25일 고지)	네오르네상스관(지하) 21,000원 푸른솔문화관 30,000원 (구)이과대 동관 30,000원
관리비	평당 10,000원	공과금 : 상하수도, 가스, 정보사용료
전기요금	실비	매월 둘째 주 고지

5. 입주업체 지원

가. 홍릉강소연구개발특구 지정 관련 연구소기업화 및 첨단기술기업화 연계 지원

나. 입주기업 사업화 지원 프로그램(시제품 제작, 지식재산권 취득, 특허, 마케팅, BI/홈페이지 제작, 각종 인허가(벤처, ISO인증 등)) 지원

다. 창업관련 정보제공 및 전문 교육 지원

라. 본교 보유 기술 이전 및 경희대 내 우수한 연구진과의 공동연구 지원 프로그램

마. 입주기업간 교류 협력 및 대외 창업보육센터 입주기업 등과의 대외 네트워킹 행사 지원

바. 비대면 화상회의실 무료 이용

사. 사진 및 동영상 촬영 스튜디오(공간, 조명, 편집실 등) 예약 사용 지원

아. 3D프린팅 기기 예약 사용 지원

자. 인터넷 전용선 무료 이용

차. 회의실 및 노트북, 프로젝터 일일 대여

카. 대학 도서관 이용 및 주차권 할인 제공

6. 제출서류

- 가. 입주신청서 및 사업계획서(소정양식) 1부
 - 나. 대표자 주민등록등본, 대표자 개인의 인감증명서 각 1부
 - 다. 법인인감증명서 1부(법인의 경우)
 - 라. 사업자등록증 사본 1부 및 법인등기사항전부증명서 1부(해당 업체)
 - 마. 최근년도 재무제표 1부
 - 바. 벤처기업 확인증, 신기술보유 등 각종 인증서류(해당 업체)
 - 사. 개인정보활용동의서 1부
- ※ 사업계획을 구체적으로 증명할 수 있는 제반자료 제출(제출서류는 일체 반환하지 않음)

7. 신청서 접수방법

- 가. 이메일접수 : khsd2825@khu.ac.kr
- 나. 우편접수 : (02447) 서울특별시 동대문구 경희대로 26, 네오르네상스관 205호 창업보육센터 행정실
- 다. 방문접수 : 평일 10:00 ~ 15:00 까지 (방문 일정 사전 협의)
- 라. 문의 : 경희창업보육센터 행정실 02)961-9330. FAX 02)961-9333.

8. 유의사항

- 가. 창업보육실 사전 방문하여 보육 공간 확인 필수
- 나. 실험장비 등 운반 가능 여부 확인
- 다. 대학교는 근린생활시설이 아닌 교육연구용시설이므로 유통전문판매업 신고불가
- 라. 평가 결과, 조건에 부합하는 대상이 없을 경우, 모집정원에 미달하여 선발할 수 있음
- 마. 입주대상자의 승인 취소로 인한 차순위자 선발 가능
- 바. 입주 후 2주 이내에 사업장 본점 소재지를 경희대학교 해당 보육실로 변경하여 제출
- 사. 우편 및 인터넷 제출자는 접수여부를 반드시 유선으로 확인하여야 하며 미수신, 미접수에 대한 책임은 신청자에게 있음
- 아. 창업 및 업력 산정기준 : 「중소기업창업 지원법」 제2조(정의)의 규정을 적용하며 접수 마감일 기준으로 판단
- 자. 창업보육센터 입주 제외대상 업종 및 승인제외대상은 [별표1] 참고



[별표1]

1. 창업보육센터 입주 제외대상 업종

중소기업창업 지원법 시행령 [시행 2021. 4. 8.] [대통령령 제31611호, 2021. 4. 6., 타법개정]
제4조 (창업에서 제외되는 업종) 법 제3조(적용범위)제1항 단서에 따른 업종은 다음 각 호의 어느 하나에 해당하는 업종으로 한다. 이 경우 업종의 분류는 한국표준산업분류를 기준으로 한다.

1. 일반유희주점업
2. 무도유희주점업
3. 기타 사행시설 관리 및 운영업
4. 제1호부터 제3호까지의 규정에 준하는 업종으로서 중소벤처기업부령으로 정하는 업종
[전문개정 2019.6.11]

2. 승인제외대상

- 가. 금융기관으로부터 불량거래자로 규제중인 자
- 나. 국세, 지방세 체납자
- 다. 폐수, 소음, 진동 등 공해 다발업종 영위자
- 라. 기타 단장이 부적합하다고 인정하는 자. 끝.

