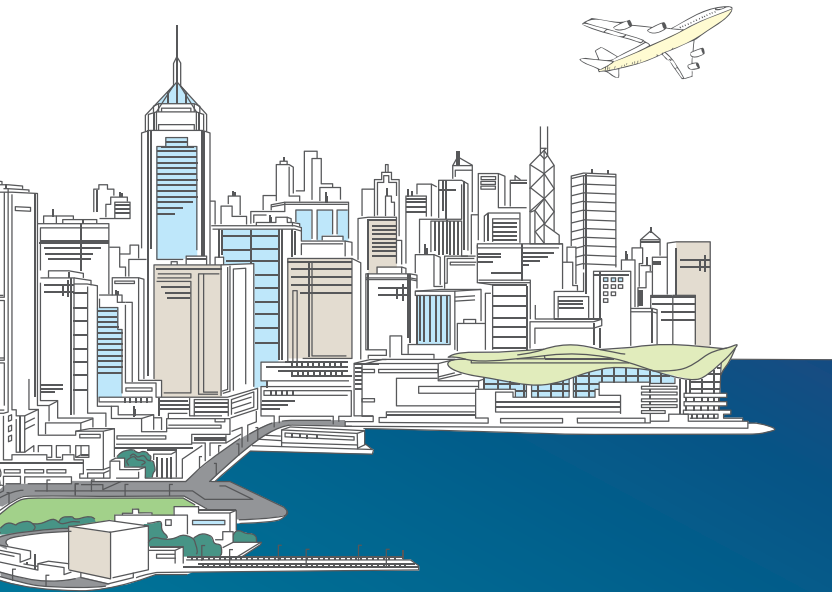


참여기업·  
개인용

# 맞춤형

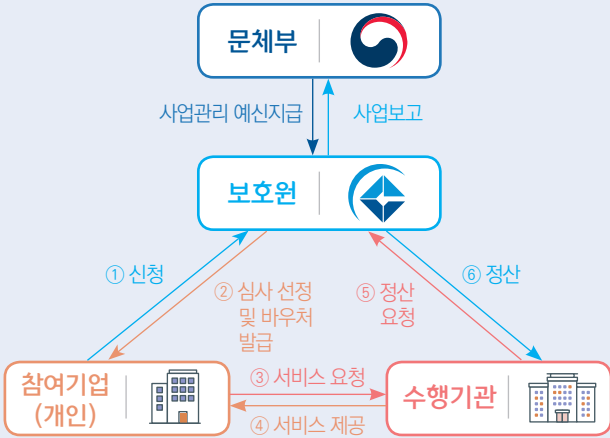
COPYRIGHT VOUCHER

# 해외 저작권 바우처 지원사업



## 맞춤형 해외 저작권 바우처 지원사업이란?

해외로 진출하는 국내 콘텐츠 기업(개인)을 대상으로 해외 저작권 침해 예방, 분쟁 해결에 필요한 비용을 '바우처'로 지원하여 한류 콘텐츠 수출기업의 경쟁력 강화 및 저작물 보호에 기여하는 것을 목표로 하는 사업입니다



## 지원방식

참여기업(개인)이 바우처 지원 한도 내에서 각자 필요로 하는 수행기관의 저작권 보호 서비스를 자유롭게 이용

**참여기업(개인)**  
서비스 수혜대상

한류 콘텐츠를 해외에 수출하는  
(수출예정, 직·간접수출 포함)  
국내 기업 및 개인

**수행기관**  
서비스 제공기관

바우처 지원사업 메뉴판의 서비스를  
제공할 수 있는 법인, 개인 사업자 또는  
기관(대학, 연구소, 공공기관 등)

## | 지원유형 및 상한액



유형별 차등 지원

바우처 유형	기업 매출액 규모 (최근 3개년 평균)	정부지원금 (비율)	기업부담금 (비율)
'가'형	10억원 이하	90%	10%
'나'형	10억원 초과 ~ 30억원 이하	80%	20%
'다'형	30억원 초과 ~ 60억원 이하	70%	30%
'라'형	60억원 초과 ~ 100억원 이하	60%	40%
'마'형	100억원 초과	50%	50%



유형별 구분없이 신청 가능(개인부담금 10% 적용)

**총 바우처 상한 1억원**

정부지원금 최대 9,000만원

## | 수행기관은 어떤 서비스를 제공하나요

### 저작물 불법유통 감사·조사



#### 01. 합법 유통 시장조사

콘텐츠의 온·오프라인 주요 유통 매체 및 경로별 시장 현황(콘텐츠 가격, 선호도, 이용경로 등) 조사

지원상한액 30백만원



#### 02. 불법 시장 및 침해 현황 조사 (오프라인)

해외 현지 불법저작물 유통 현황(주요 매체, 유통량, 유통경로, 지출금액 등), 시장규모 등 조사

지원상한액 30백만원



#### 03. 저작권 침해 모니터링 (온라인)

현지 온라인 사이트에서의 저작물 침해 현황 (게시수량, 가격, 이용량 등) 조사

지원상한액 30백만원

### 저작물 보호전략 컨설팅



#### 04. 법제조사 및 대응전략 수립

저작권 보호, 합법 유통 및 침해대응 위한 현지 법령 및 대응 전략 수립

지원상한액 20백만원



#### 05. 저작물 수출계약서 검토

수출계약시 저작권 라이선스 설정, 권리양도 등 계약의 적정성 검토

지원상한액 10백만원



#### 06. 침해대응 기술 적용 방안 검토

저작권보호를 위한 기술적 보호조치(워터마크 등) 적용 방안 등 기술 대응 전략 자문

지원상한액 10백만원

## 저작권 침해감정



### 07. 저작권 침해 여부 판단

저작권 침해 여부 판단을 위한 저작물성 판단, 실질적 유사성 여부 등 감정

지원상한액 10백만원

## 침해대응 지원



### 08. 경고장 발송

침해자에 대한 법적 대응을 위한 경고장 발송

지원상한액 20백만원



### 09. 소송 (민·형사, 행정)

저작권 침해 분쟁 발생시 현지에서의 소송 변호사 선임 비용 지원

지원상한액 100백만원



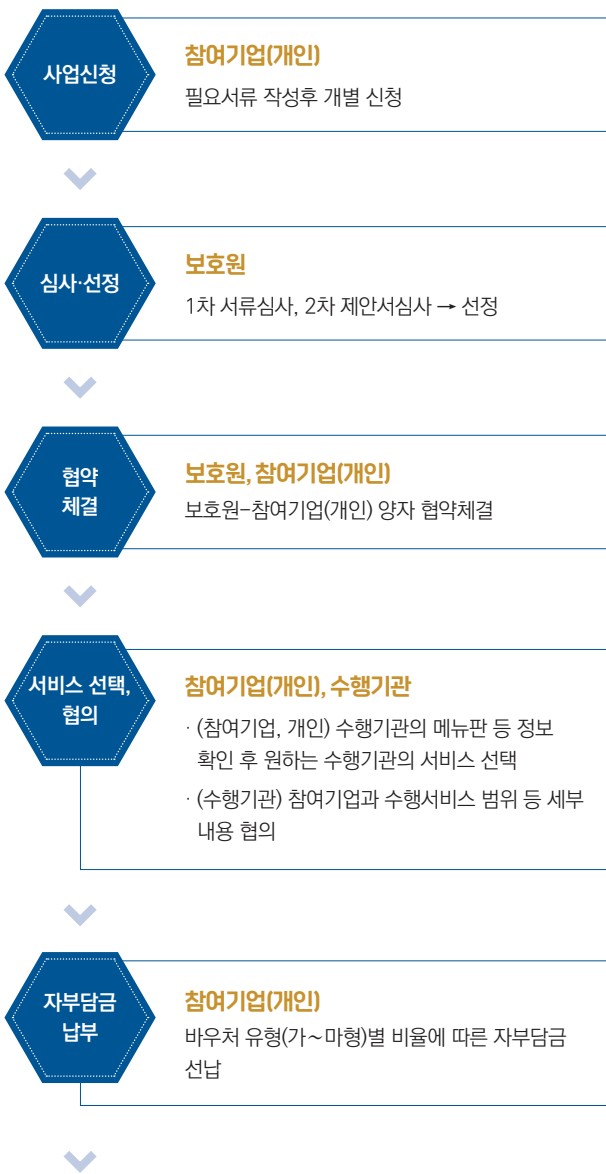
### 10. 소송 외 대응

저작권 침해대응을 위한 현지 구제조치 및 소송외 분쟁 해결절차 등 대응 조치 비용 지원, 저작권 등록 지원

지원상한액 20백만원



## | 사업 추진절차





## | 신청 및 심사

### 참여기업(개인)

#### • 신청자격

- 한류 콘텐츠를 해외로 수출(수출예정, 직·간접수출 포함)하는 국내 기업 또는 개인

#### • 신청절차

신청 접수	심사	선정 통보
(기업) '바우처 지원 시스템' 내 접수 (개인) 대표이메일로 접수	요건검토 ② 제안서 심사 ② 승인	홈페이지 게시 및 개별통지

#### • 신청기간

- 수시모집(예산소진시까지)

#### • 심사방법

- **(1차 서류심사)** 신청 자격 충족, 지원 제외 대상 여부 확인 등 신청 자격심사를 통해 2차 제안서 심사 대상선정  
② 서면(정량)심사, 적격성 심사(Pass/Fail 방식)
- **(2차 제안서 심사)** 운영위원회 위원 심사  
② 평가기준(정성 항목)에 따른 점수 산정

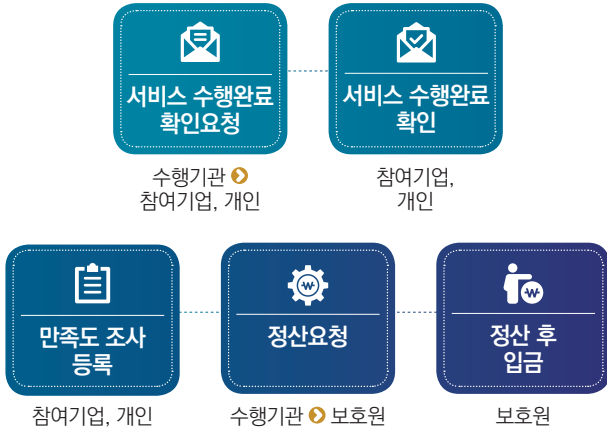
#### • 심사절차

1차 서류심사(보호원)	2차 제안서 심사(운영위원회)	평가결과 공지(보호원)
제출서류 확인	평가표에 따른 점수 산정	참여기업, 개인으로 등록



## 정산

수행기관은 사업수행을 완료하고, 보호원에 사업수행 결과보고서 및 정산에 필요한 서류를 제출하고 정산 신청



## 바우처 지원시스템



### 01 바우처 지원시스템 접속

<https://cvoucher.kcopa.or.kr/home>

\* Chrome 브라우저로 접속 권장

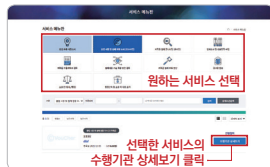


### 02 공인인증서를 통한 로그인

\* 용도제한 없는 범용(사업자) 인증서로 진행



### 03 모집공고 지원



### 04 시스템 메뉴판에서 제공 서비스 및 수행기관 확인

## | 사업 Q&A

### 참여기업(개인)

#### 01 **수행기관 선택** 보호원에서 수행기관을 직접 매칭해주는지?

- 직접 매칭해주는 방식은 아니고, 참여기업이 원하는 수행기관과 서비스를 직접 선택하는 방식입니다. 보호원은 심사·선정한 수행기관을 서비스 메뉴판을 통해 제공하고 있습니다.

#### 02 **수행기관 선택** 업무를 함께 진행하고 싶은 법무법인이 있다. 해당 법무법인에 바우처 사용이 가능한지?

- 불가능합니다. 보호원이 심사·선정한 수행기관에서만 바우처 사용이 가능합니다. 우선, 해당 법무법인이 보호원의 수행기관으로 등록이 되어야 합니다.

#### 03 **서비스 이용** 지원시 신청서에 기입한 서비스 이외의 서비스를 이용할 수 있는지?

- 가능합니다. 발급받는 바우처 총 상한액 한도 내에서 원하는 서비스를 자유롭게 이용 가능합니다. 만약에, 발급받는 바우처 총 상한액을 초과하여 서비스를 이용하고자 한다면 초과분은 기업 및 개인이 자부담하여야 합니다.

#### 04 **서비스 이용** 국내에서 저작권 침해를 당했다. 바우처 지원사업의 지원 대상으로 서비스 이용이 가능한지?

- 불가능합니다. 바우처 지원사업은 해외에서의 저작권 침해 예방 및 분쟁 관련하여 서비스를 제공하고 있습니다. 지원 대상 또한 한류 콘텐츠를 해외로 수출(수출예정, 직·간접 수출 포함)하는 국내기업 또는 개인으로 하고 있습니다.

## 05 **자부담금** 자부담금은 얼마를 납부해야 하는지?

- 기업은 매출액 규모에 따라 지원받는 바우처 유형이 가~마형으로 나뉘는데, 이 유형별 정부지원금과 자부담금을 확인하셔서 납부하시면 됩니다.
- 개인은 유형별 구분없이 신청하는 바우처 금액에 따른 자부담금 10%를 적용받습니다.  
\* 기업과 개인 모두 총 바우처 상한액은 1억원이며, 정부지원금 최대액은 9,000만원입니다.

## 06 **사용기간** 바우처 유효기간이 있는지?

- 유효기간은 있습니다. 사업기간이 1년이므로 11월까지 바우처 사용을 완료하고, 12월에는 정산을 실시합니다.

## 07 **제출서류** 수출실적증명서 발급과 제출은 어떻게 하는 것인지?

- 한국무역정보통신(KTNET) 또는 한국무역협회를 통해 수출실적증명서를 발급하여 제출하시면 됩니다. 수출 실적증명서 발급이 불가하여 수출노력(예정) 및 수출 증빙자료를 제출할 경우, 별지 서식을 작성하여 함께 제출하시면 됩니다.

### | 문의처

한국저작권보호원 해외사업부

**대표전화** 02-3153-2459

**대표 EMAIL** cvoucher@kcpa.or.kr

해외 저작권 보호  
**한국저작권보호원** 이  
함께하겠습니다.



문화체육관광부  
Ministry of Culture, Sports and Tourism



한국저작권보호원  
KOREA COPYRIGHT PROTECTION AGENCY