

# 교보생명그룹 X 창업진흥원

## 2023년 창업도약패키지 “든든” 프로그램 소개 자료

1. 교보생명그룹 소개
2. 협업 분야 및 선정 규모
3. 오픈이노베이션
4. ‘든든’ 지원 프로그램

# 교보생명보험 소개

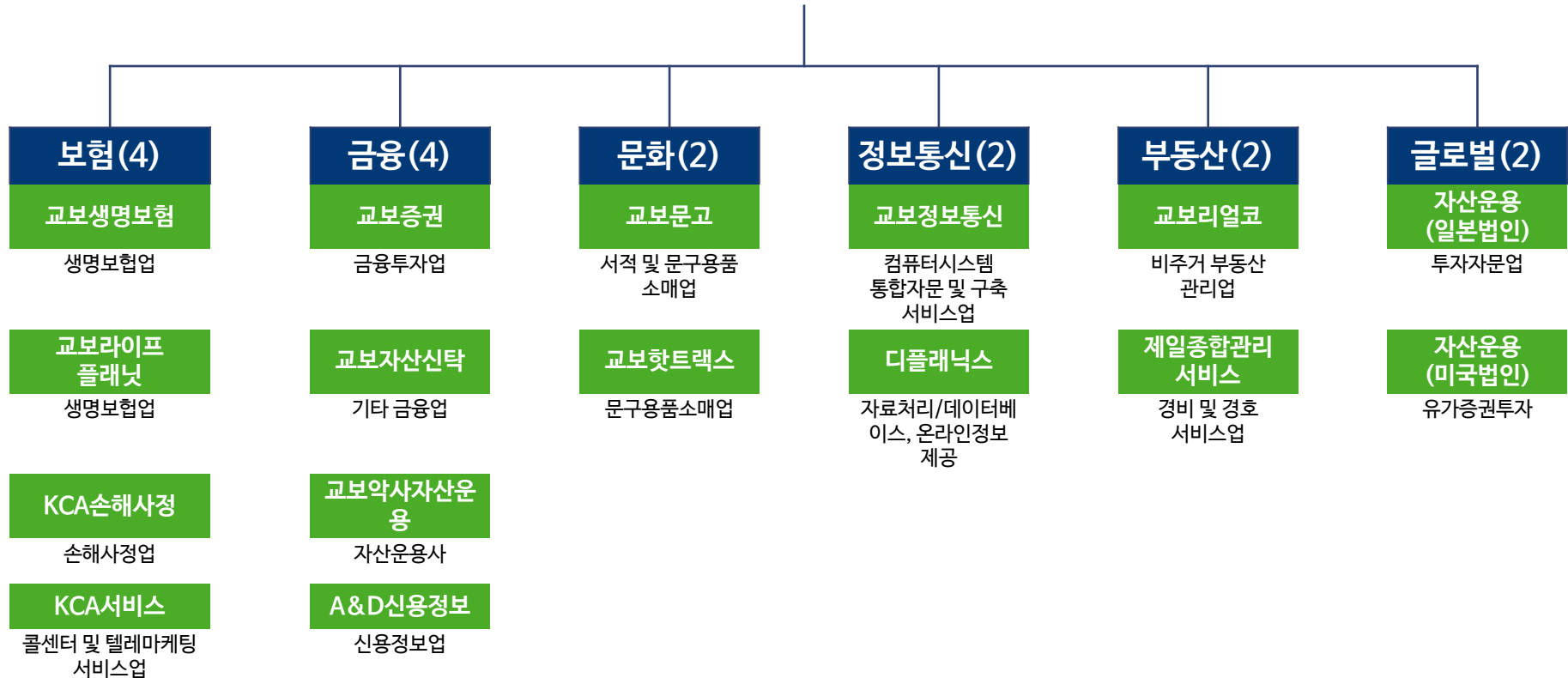
교보생명그룹은 교보생명보험을 중심으로하는 DBS(Digital transformation Based Strategy) 전략과 개방형 혁신(Open Innovation)을 통해 지속적으로 성장해 나가고 있습니다.

회 사 명	교보생명보험(주)		
업	종	생명보험업	
본	사	서울특별시 종로구 종로1, 교보생명빌딩	
설	립	일 1958년 8월 7일	
주	요	사	업 생명보험, 퇴직연금, 신탁
사	업	규	모 19조 7,151억 / 자산 130조 9349억(연결, 2021)
조직 규모 (2021)		임직원 3,830명 재무설계사 14,377명 지점수 496개	
관	계	사	
현		황	금융(10개) * 교보증권 등  비금융(6개) * 교보문고 등



# 교보생명그룹 현황

교보생명그룹은 ① 보험 ② 금융 ③ 문화 ④ 정보통신 ⑤ 부동산의 그룹사가 있습니다.



# 협업 분야 및 선정 규모

이번 모집을 통해 **15개사 내외의 파트너**와 든든한 협업을 만들어가고자 합니다.

## 보험(금융)

금융 관계사와 협업 가능한 금융 솔루션 보유한 기업

- 종합자산관리(연금, 대출, 투자), 조각 투자(증권형토큰), 자산 투자(로보어드바이저), 오픈 बैं킹, 마이데이터, 기타 등

교보생명과 협업 가능한 기업

- 보험의 밸류체인(상품, 마케팅, 가입, 유지, 지급 등)과 협업
- \* 혁신금융서비스 포함

## 헬스케어

디지털 헬스케어, 비의료 건강관리 서비스

- 만성질환 관리, 시니어 질환(치매 등) 관리, 생활/식습관 개선 등
- 보험 부가서비스

- 홈 헬스케어, 건강 증진, 가사 지원, 돌봄 등

## 문화(콘텐츠)

문학, 콘텐츠 및 관련 기술 보유 기업

- 문학 작가 양성 및 독자를 위한 창작 플랫폼과의 협업
- 문학 작품을 OSMU(One Source Multi Use)로 동영상, 음성 등을 제작, 온라인 유통

메타버스 관련 기술 보유 기업

- 교보문고만의 차별화된 메타버스 콘텐츠 기획(공간 구성, 이벤트 기획, AI 가상 캐릭터 구축 등)

## 기타

온, 오프라인 커뮤니티 보유 기업

- 라이프 스테이지(학생, 사회 초년생, 1인 가구, 무자녀 가구, 유자녀 가구, 시니어 등)에 따른 집단을 대상으로 하는 서비스

인공지능 데이터 분석 기술 보유 기업

- 오프라인 고객 행동 데이터 분석 솔루션, 스토리 IP 관련 분석 솔루션(저작권 위배 여부 추적, 취향 분석 등)

교보생명그룹과 협업이 가능한 비즈니스 모델 보유 기업

- 금융, 문화, 정보통신, 부동산 등 그룹사와의 협업

# 교보생명그룹의 오픈이노베이션

서로가 부족한 리소스를 교류하여 전략적 시너지를 창출하고자 합니다.



스타트업이 가진 아이디어와 기술을 검증하고 발전시킬 수 있는 기회를 제공하여

**“든든”한 동반 성장을 통한 생태계 조성**

# 오픈이노베이션 현황 및 성과

육성과 협업, 전략 투자를 통해 장기적인 파트너십을 추구합니다.

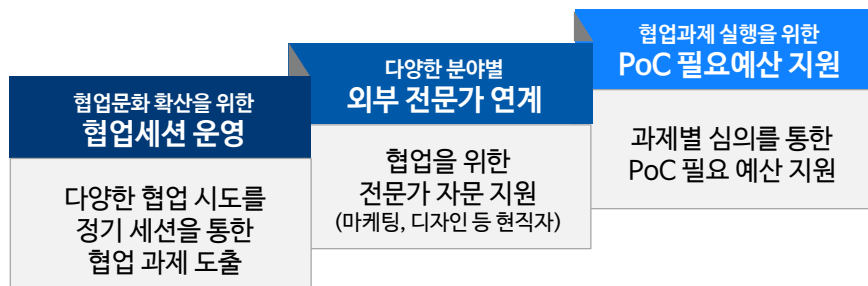
## 스타트업 육성

2019년부터 오픈이노베이션 프로그램 '이노스테이지'와 전략적 투자를 통해 협업 및 육성을 진행하고 있습니다.



## 스타트업 협업

현업과 스타트업 니즈에 맞는 다양한 협업 시도를 하고있으며, PoC, 인력, 투자 등을 진행하고 있습니다.



## 스타트업 투자

교보생명그룹은 시너지 창출의 전략적 목적에 따라 직·간접 투자를 진행하고 있습니다.

### 투자현황('23)



① 직접투자

② CVC 투자

\* 2,000억 규모 펀드 운용



# 협업 사례

다양한 협업을 시도하였으며 분야를 확장하고있습니다.

## AI 분야



AI OCR 기술기반  
사고 보험금 업무 자동화 솔루션  
PoC 이후 본사업 계약 체결

기술도입

## 출산/육아 분야



돌봄 교사매칭 플랫폼 보유



에듀케어서비스(돌봄) 판매  
양사 경쟁력 제고

서비스 접목





# 든든 프로그램 개요

교보생명보험과 동반 성장을 목적으로 스타트업에게 든든한 프로그램을 구성하였습니다.

## 모집대상

'보험(금융), 헬스케어,  
문화(콘텐츠), 라이프스타일'  
관련 창업도약패키지 지원 조건에 부합하는 기업

## 협업 기관

교보생명그룹, 한국보건산업진흥원

## 모집 규모

15개사 내외

## 세부 지원 내용

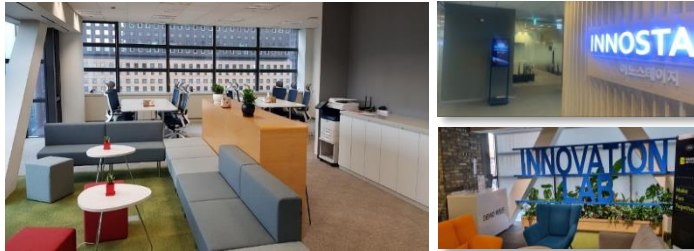


# 지원 내용\_인프라

## 입주, 협업 공간

### 선발 스타트업 사무 협업 공간 지원

교보생명 광화문 본사 이노스테이지 공간  
(사무공간, 회의룸, 라운지 등)



## 네트워킹

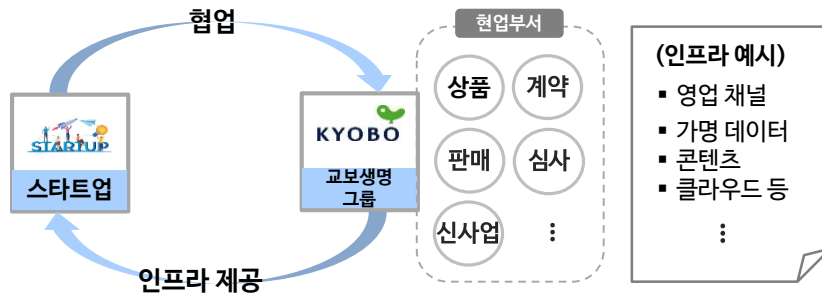
### 그룹사, 선배 기업과의 네트워킹 데이 운영

#### 이노스테이지 포트폴리오



- 정기 네트워킹
- 협력 및 비즈니스 노하우 공유

### 사업화연계를 위한 현업 부서 매칭 & 인프라 제공

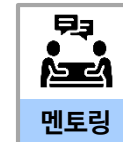


### 참여 스타트업 성장을 위한 세미나 및 멘토링



세미나

- 스타트업 필요 주제 기반 교육 및 세미나 제공  
(법무, 세무, 인사, 마케팅 등 주제 기반)



멘토링

- 전문가 및 선배 창업가 1:1 멘토링
- 성장 단계별 MVP 구체화 및 BM 고도화

## 협업 인프라

## 세미나, 멘토링

# 지원 내용\_Scale-UP

## IR 및 투자 멘토링

정기 IR 진행을 통한 투자 및 협업 기회 제공  
그룹 내 금융 전문 인력을 통한 멘토링



## 데모데이

데모데이를 통한 추가 사업화 및 투자 연계



언론 PR 및 사내 홍보  
(사내) 사내방송 송출, 브로셔 배포 (대외) 인터뷰, 보도자료



교보생명 해외 법인 및 글로벌 네트워크를 활용  
해외진출 지원 및 투자 연계



## 마케팅/ PR 지원

## 글로벌 진출지원

2023년 창업도약패키지 “**든든**” 프로그램에  
많은 지원 바랍니다.

Contact

cs@kyobolifeinnostage.com

02-721-3854

02-721-3708