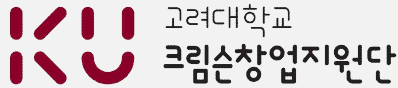


고려대학교

“全 기술분야”

1. 일반 현황



소재지	(서울)서울특별시 성북구 안암로 145 정운오IT교양관 105호			
홈페이지	https://kustartup.korea.ac.kr/			
지원분야	全 기술분야			
담당자	성명	직책	내선번호	이메일
	오경준	매니저	02-3290-4812	jin90@korea.ac.kr
	황옥	매니저	02-3290-4814	dhr0505@korea.ac.kr
	김민지	매니저	02-3290-4654	min04@korea.ac.kr
	권지혜	매니저	02-3290-4653	jhwon03@korea.ac.kr
	외 2명	-	-	-

2. 기관 소개

□ 주요 역량

- (집중분야) 바이오(제조기반 의료기기, 장비, 의료정보시스템, 기능성 식품 등) 및 딥테크 기반 ICT, 핀테크, 빅데이터, VR/AR 등
- (네트워크) 서울바이오허브, 메디사이언스파크, 고려대학교 기술지주회사 등 바이오, 제조, ICT, 보안, 빅데이터 등 딥테크 기반 창업지원 네트워크 보유
- (투자역량) 고려대학교 기술지주회사 및 민간 투자기관(AC)을 중심으로 5억원 내외 초기창업패키지 투자 재원 조성 예정

□ 기관 인프라

- 기술 애로사항 해결 및 협력 과제 발굴을 위한 고려대학교 소속 연구자와의 상담 등 연계
- 팁스(TIPS) 운영사인 고려대학교 기술지주회사를 중심으로 한 시드 투자 재원 운용 및 투자 검토 연계
- 시제품 제작과 소량 생산이 가능한 고성능 풀컬러 3D 프린터(Fuse 1+ 30W) 등 제조 특화 인프라 구축(X-GARAGE 메이커스페이스 전문랩 구축)
- 홍릉강소특구 내 서울바이오허브, 창업보육센터 등 지역 거점 클러스터와 연계한 입주 공간 및 연구 시설 인프라 연계

구분		호실(개수)	위치	사용료	비고
창업 지원공간	교육장 및 화실	-	정운오IT교양관 및 R&D센터 6층 등	무상	별도 문의 필요
	입주공간	입주공간 13개	KU R&D센터 6층	유상	별도 문의 필요
	제조창업지원	3D 프린터 25여대	국제관 B1층	일부 무상	별도 문의 필요
	설비테스트	워크스테이션 40여대	파이빌	별도 문의 필요	별도 문의 필요

주요 지원공간			
	창업지원 공간(회의실 등)	입주공간(창업보육센터)	제조창업지원(X-GARAGE)

3. 선정 창업기업 지원계획

□ 기관 특장점, 운영 프로세스 등 (자율 작성)

- 전주기 지원 체계 : 협력 기술 발굴 → 시제품 제작 → 사업화지원 → 투자 및 판로개척 → 해외 진출까지 이어지는 단계별 지원 프로세스 보유
- 딥테크 기술 기반 액셀러레이팅 프로그램 : 교내 연구원, 외부 투자기관, 대·중견기업과 협력하여 창업 단계별 맞춤형 자문과 기술 창업 기반 액셀러레이팅을 제공
- 인프라 및 공간 지원: 대학이 보유한 장비와 창업 입주 공간 연계 지원하여 기업의 안정적 성장을 위한 실질적 창업 기반 제공
- 산학연 협력 네트워크: 대학·산업계·연구기관과의 지속적 협력을 통해 기술 기반 창업기업의 성장

□ 조성 투자재원 : 5억원

구 분	투자기관(출처)	주요 조성 목적 및 계획	조성액(억원)
1	내부재원(고려대학교 기술지주)	▶ 당해연도 선정기업 대상 직접 투자 및 팁스 연계 검토	3억원
2	외부재원	▶ 당해연도 선정기업 대상 투자 검토	2억원

□ 협업 네트워크

구 분	협력기관	주요역할(기능)
1	고려대학교 기술지주회사	▶ 창업기업 발굴, 투자 검토(딥테크 기반), TIPS 연계
2	주식회사 다름과이음	▶ 창업기업 발굴, 투자 검토(전분야)
3	블리스바인벤처스	▶ 창업기업 발굴, 투자 검토(딥테크 기반), TIPS 연계
4	성북구청	▶ 지역거점 창업 인프라 연계(입주공간 등)
5	주식회사 씨제이이엔엠	▶ 판로개척 협력
6	HDC 신라아이파크면세점	▶ 판로개척 협력
7	VPK	▶ 기술실증 협력
8	서울바이오허브	▶ 창업 인프라 연계
9	홍릉강소특구	▶ 창업 인프라 연계

4. 운영 프로그램

※ 세부 프로그램 내용 및 규모·일정 등은 대내·외 사정에 의해 변경될 수 있음

구분	프로그램명	주요 내용	지원규모(명)	운영일정(안)
초기 투자	KU BATCH(국내)	<ul style="list-style-type: none"> AC 및 VC와 협력하여 창업기업 투자 단계를 구분하여 딥테크 투자 유치 액셀러레이팅 운영 교육, 멘토링, 투자 상담회, Closeds IR 등 	선정기업 (10개사)	'26.6.~12.
실증 검증	KU TECH UP	<ul style="list-style-type: none"> 딥테크 기반 기술보호 및 기술 확장을 위한 창업기업의 특허 출원 및 인증 획득 지원 프로그램 운영 서비스 및 제품 구조 설계 및 안정성 검증을 위한 QA테스트 등 지원 	선정기업 (10개사)	'26.6.~12.
교육·멘토링	KU CONNECT	<ul style="list-style-type: none"> 기술, 경영, 자금조달 등 산업·경영·창업전문가와와의 상담회 개최 	선정기업 (20개사)	'26.6.~12.
판로 개척	KU SALES UP	<ul style="list-style-type: none"> 뷰티, 기능성 식품 등 B2C 소비재 창업 기반 판로개척 프로그램 운영(구매상담 및 영상제작, 라이브커머스 지원) 	선정기업 (5개사)	'26.6.~12.
해외 진출	KU GLOBAL BATCH (해외)	<ul style="list-style-type: none"> 해외 전시회 참가 및 해외 비즈니스 미팅 지원 글로벌 투자 유치 액셀러레이팅 운영 	선정기업 (5개사)	'26.6.~12.

서울과학기술대학교

“全 기술분야”

1. 일반 현황



소재지	서울시 노원구 공릉로 232			
홈페이지	https://sssf.seoultech.ac.kr/			
지원분야	全 기술분야			
담당자	성명	직책	내선번호	이메일
	김하영	파트장	02-970-9024	(공용메일) develop.sssf@gmail.com
	박상현	선임매니저	02-970-9152	
	주혜린	매니저	02-970-9708	
	최유빈	매니저	02-970-9484	
	금나래	매니저	02-970-9703	

2. 기관 소개

□ 주요 역량

- (집중분야) AI, 빅데이터, 그린, ICT, 딥테크 등 전 분야
- (네트워크) 딥테크 스타트업 글로벌 혁신 생태계 구축을 통한 협력 프로그램 운영
- (투자역량) 서울과학기술지주대학 및 협력투자사 연계하여, 직접 투자 연계 및 사업성공을 제고
- (주요성과) 서울과학기술대, 혁신창업 중심대학, 서울 동북권 지역혁신 창업지원기관
 - 예비창업패키지사업센터, 초기창업패키지사업센터, 글로벌협업프로그램사업센터, 메이커스페이스 구축운영사업센터 4개 센터 개소
 - 2023년 중기부 예비창업패키지, 초기창업패키지 최우수 주관기관 선정
 - 2024년 매경 창업우수대학(창업지원부문) 수상
 - 2025년 중기부 초기창업패키지(딥테크분야-AI,빅데이터) 주관기관 선정

□ 기관 인프라

- (창업보육) 창업 네트워크, 입주 공간 및 교육 공간 보유
- (메이커스페이스구축운영) 시제품 제작, 메이커 기반 하드웨어 창업지원 인프라 조성
- 창업지원 통합 인프라 조성: '올인원-창업지원멀티플렉스' 3,482㎡(1,053평)

구분	호실(개수)	위치	사용료	비고
창업 지원공간	교육장	4개	상상관 1층(106호, 111호 등)	무상
	회의실	3개	상상관 및 제1창업보육센터	무상
	입주공간	10개	제2창업보육센터	무상(일부유료)
	장비지원실	3개	상상관 및 이노베이션팩토리	무상 별도 신청

주요 지원공간	 	 		 	 
	창업 공용 사무공간		프로그램 운영	장비지원실	

3. 선정 창업기업 지원계획

□ 기관 특장점, 운영 프로세스 등

- 대학 보유역량을 활용한 초격차 신산업 분야 기술창업 지원(AI,빅데이터 등)
- 하드웨어 기반 제조창업자 지원 능력 보유
- 전문적인 창업지원 전담인력 확보 및 투자지원 체계 구축 완료
- 글로벌 진출을 위한 기업협력 체계 구축 완료

□ 조성 투자재원 : 10억원

- (투자집행계획) 2026년 초기창업패키지 창업기업의 성공적인 투자유치를 위한 직접투자 지원 연계

□ 협업 네트워크

구분	협력기관	주요역할(기능)
1	(주)더인벤션랩	▶직접 투자 시스템 구축(기술검증, 틱스, 덤테크틱스, 스케일틱스 기업 발굴 육성)
2	(주)블리스바인벤처스	▶직접 투자 시스템 구축(글로벌 진출 교육, 멘토링, 네트워킹 단계별 지원)
3	마크앤컴퍼니	▶ 직접 투자 시스템 구축(데이터 기반 스타트업 분석 및 투자협업 인사이트 제공)
4	드레이퍼스타트업하우스 코리아센터	▶ 해외판로개척 창업 지원
5	탭엔젤파트너스	▶ 스타트업 투자액셀러레이팅 기반 네트워크를 통해 기업 성장 및 혁신 협력 지원
6	(주)나눔엔젤스	▶ 스타트업 투자 및 액셀러레이팅을 통한 성장 지원과 투자 연계 협력 지원
7	SBA(서울창업허브)	▶ 서울 동북권 창업 유관기관 스타트업 교육 멘토링 사업화 지원 협력체계 구축
8	IT동아	▶ 콘텐츠 제작 지원 등 스타트업 마케팅 판로개척지원 협력 및 프로그램 협업 운영
9	서울창조경제혁신센터	▶ 오픈이노베이션 등 스타트업 창업 지원 협력체계 구축 및 프로그램 협업 운영
10	경기창조경제혁신센터	▶ 우수 초기창업기업 발굴 및 투자 연계 지원

4. 운영 프로그램

※ 세부 프로그램 내용 및 규모·일정 등은 대내·외 사정에 의해 변경될 수 있음

구분	프로그램명	주요 내용	지원규모(명)	운영일정(안)
초기 투자	투자유치 성공프로젝트	<ul style="list-style-type: none"> 초기기업 시드투자 유치를 위한 협력투자사와 직접 투자 연계 투자 역량강화를 위한 단계별 지원 (투자교육세미나 → 모의 데모데이(월간) → 최종데모데이) 	15개사 내외	'26.07.~12.
실증 검증	스타트업 해외POC지원	<ul style="list-style-type: none"> 글로벌 시장 실증검증 및 시장 진출을 위한 현지 바이어 상담회 지원 기술실증 멘토링 지원 	3개사 내외	'26.09.~12.
교육·멘토링	멘토링패키지	<ul style="list-style-type: none"> 초기창업기업 니즈에 맞는 멘토를 위촉하여 멘토-멘티 간의 차별화된 멘토링 진행 	15개사 내외	'26.07.~12.
판로 개척	스타트업 스케일업 (콘텐츠, 마케팅)	<ul style="list-style-type: none"> 창업기업 제품/서비스의 콘텐츠, 마케팅 제작을 통한 홍보 지원 브랜드마케팅 전략을 구축하여 사업화 성공 가능성 확대 	10개사 내외	'26.06.~08.
민간 연계	오픈이노베이션	<ul style="list-style-type: none"> 대·중견기업과의 기술공유를 통하여 기업들의 매출, 기술이전 등의 기회 제공 	10개사 내외	'26.07.~12.

서울 창조경제혁신센터

“**全 기술분야**”

1. 일반 현황



소재지	(서울) 서울특별시 용산구 한강대로69(한강로2가, 용산푸르지오써밋)			
홈페이지	https://ccei.creativekorea.or.kr/seoul/			
지원분야	全 기술분야			
담당자	성명	직책	내선번호	이메일
	정효진	실장	02-739-9155	hjjung@ccei.kr
	김여민	매니저	02-749-9052	ymkim@ccei.kr
	박재윤	매니저	02-739-7264	jypark2@ccei.kr
	김가람	매니저	02-749-9306	grkim2@ccei.kr
	신영협	매니저	02-739-5117	yhsin@ccei.kr

2. 기관 소개

□ 주요 역량

- **(집중분야)** D·N·A(Digital, Network, AI), 인구테크
- **(네트워크)** 대기업 150개 사(CJ, 현대차, 삼성, LG, 롯데, KB카드 등) / 공공기관 50개 사(한국무역협회, KDB산업은행 등) / AC·VC(스파크랩, 한국투자엑셀러레이터, 엔슬파트너스 등) 및 대학·연구기관 등 협력을 통한 성과 다수 창출
- **(투자역량)** 자체 펀드와 협력기관 투자재원을 활용하여 선정기업 직접·연계 투자
 - 2025년 틱스(TIPS) 운영사 선정 및 틱스(TIPS) R&D 추천 지원
 - 서울창경-딥테크 밸류업 펀드 구성을 통해 초기창업패키지 선정기업을 집중 지원
 - 민간 협력기간 Pool 확보를 통한 신규 펀드 결성 및 투자 연계 지원
 - 안정적인 투자 자원 확보, 틱스(TIPS) 추천 및 후속 투자까지 원스톱 자금지원 체계 구축
- **(주요성과)**
 - 최근 3년간 초기창업패키지 지원기업 101개사 육성, 매출 216억, 고용 134명, 투자 95억 등 달성
 - 글로벌 진출(미국, 싱가포르, 중동, 일본 등)을 지원하여 CES (최고)혁신상 수상, 현지 대기업 및업, 현지 법인설립, GITEX Supernova Challenge 1위 수상 및 현지 VC·AC·CVC 연계

□ 기관 인프라

- **(입주공간 지원)** 용산 메인센터 외 광화문, 관악 총 2개의 창업보육센터를 운영함으로써 서울 지역 인프라가 구축되어 있어 최적의 보육 공간 제공
 - 자체 보육센터 (2,077㎡, 종로 광화문우체국 5~6층), 서울시 위탁운영 창업센터 관악(994㎡, 관악구)
- **(보육센터 연계)** 자체 보육센터 최대 2년간 입주가능, 서울지역 창업기관 협력시스템 관리기관으로 동안 지원받을 수 있으며 졸업 후 연계된 서울지역 유관기관 보육센터(신보 마포프론트원, SBA 창업허브, 관악 S밸리, 서구-영등포구-용산구 창업공간) 입주 추천
- **(지역별 프로그램 지원)**
 - 용산구, 영등포구, 강남구 등 자치구와 협업하여 프로그램 운영(네트워킹, 투자사 및업 등) 연계

구분	호실(개수)	위치	사용료	비고
창업 지원공간	오픈스페이스	2	용산구 한강대로	-
	회의실	5	용산구 한강대로	-
	입주공간	-	종로구 종로 6 / 관악구 봉천로	-
				2개 센터

주요 지원공간			
	창업 공용 사무공간	프로그램 운영	투자유치 조성

3. 선정 창업기업 지원계획

□ 기관 특장점, 운영 프로세스 등

- (오픈이노베이션 연계) 대·중견기업과 협업할 수 있는 PoC 기회 제공
- (네트워킹 지원) 창업인프라 연계, 공공기관, 투자사, 학계 등 다양한 파트너들과 협력 기회 제공
- (Global 진출 연계) 해외 진출을 위한 글로벌 사업 지원(AWS, KSC 등)
- (투자 및 TIPS 추천) 공공형 액셀러레이터 및 2025년 팁스(TIPS) 운영사로써 R&D자금 연계 지원

□ 조성 투자재원: 84.19억원(고유계정: 1.91억원, 조합계정: 82.28억원)

- (투자집행계획) 전략적 투자 집행
 - 성장 단계별 지원: 창업기업의 기술력 및 주요 성과 등을 종합적으로 판단하여 Seed~Pre-A 등 투자 라운드를 목표로 하는 창업기업에 전략적으로 투자
 - 자체펀드 활용: 센터가 직접 결성한 개인투자조합/벤처투자조합을 활용하여 안정적 재원확보 지원
- (투자집행계획) 후속 지원 및 연계
 - 후속 투자 유치 연계: 기 확보된 협력네트워크를 활용하여 후속 투자 유치를 위한 멘토링 및 지원을 연계
 - 팁스(TIPS) 추천: 팁스(TIPS) 운영사로서 성장 잠재력이 높은 우수 창업기업들을 팁스(TIPS) 프로그램에 적극 추천하여 R&D 자금 확보를 지원

□ 협업 네트워크

구 분	협력기관	주요역할(기능)
VC/AC	라이트하우스컴바인 인베스트먼트	▶ 기업 발굴, IR 및 투자 연계 프로그램 참여, 후속 투자유치 연계
VC/AC	탐앤탐파트너스	▶ 기업 발굴, IR 및 투자 연계 프로그램 참여, 후속 투자유치 연계
VC/AC	트러스트벤처투자(주)	▶ 창업기업 발굴 및 선발 과정 참여, 투자 검토 및 후속 투자유치 연계, 투자 역량 강화 프로그램 협력
VC/AC	주식회사 퓨처플레이	▶ 기술 기반 초기 스타트업 발굴, 사업 고도화 멘토링, 후속 투자유치 및 오픈이노베이션 연계
VC/AC	에버그린파트너스 유한회사	▶ 유망 초기·도약기 기업 발굴, 투자 검토 및 스케일업 전략 자문, 투자 연계
VC/AC	(주)스파크랩	▶ 글로벌 진출 및 투자 가능 기업 선별, 액셀러레이팅 프로그램 연계, 데모데이 및 투자 네트워크 지원
VC/AC	오라클벤처투자	▶ 글로벌 투자 관점의 사업성 검토, 해외 진출 가능 기업 발굴 및 투자 연계
VC/AC	블루포인트파트너스	▶ 유망 초기·도약기 기업 발굴, 투자 검토 및 스케일업 전략 자문, 투자 연계
대기업	LG전자	▶ 초기창업패키지 창업기업 대상 오픈이노베이션 과제 발굴, 기술검증 (PoC) 및 공동사업화 기회 제공
기관	서초 AICT 우수기업 센터	▶ AICT 분야 유망 기업 발굴 및 육성, 성장 인프라 지원 및 네트워킹 운영
기관	양재 AI 허브	▶ AI 특화 스타트업 기술 지원, 인프라 공유 및 산·학·연 협력 생태계 조성
기관	서울특별시 용산구	▶ 창업 지원 인프라 공유 및 창업 친화 환경 조성
기관	벤처기업협회	▶ 회원사 네트워크를 활용한 유망 창업기업 추천, 스케일업 및 정책 연계 프로그램 공동 운영
기관	서울테크노파크	▶ 기술사업화 지원, 지역·기술 기반 창업기업 발굴, 실증 및 성장 지원 프로그램 연계
기관	관악중소벤처진흥원	▶ 지역 창업기업 발굴 및 육성, 사업화·투자 연계 프로그램 공동 운영
기관	한국청년기업가정신재단	▶ 청년 창업기업 발굴, 기업가정신 강화 교육, 후속 투자 연계 프로그램 협력
기관	한국로봇산업협회	▶ 로봇·제조 분야 특화 기업 발굴, 산업 맞춤형 성장 및 스케일업 프로그램 연계
기관	한국전자기술연구원	▶ 기술 검증 및 R&D 연계, 도약기 기술창업기업 발굴 및 기술사업화 지원
기관(대학)	고려대학교 크림스창업지원단	▶ 대학 기반 기술창업기업 발굴, 공동 프로그램 운영, 초기 사업화 및 멘토링 협력
기관(대학)	서울과학기술대학교 창업지원단	▶ 공학기술 기반 창업기업 발굴, 실험실증 인프라 연계, 성장 프로그램 공동 운영
기관(대학)	한양대학교 창업지원단	▶ 기술창업 및 연구성과 기반 스타트업 발굴, 사업화·투자 연계
기관(대학)	동국대학교 창업기술본부	▶ 콘텐츠·기술 융합 창업기업 발굴, 사업화 및 스케일업 프로그램 협력
기관(대학)	성균관대학교 BT스타트업지원센터	▶ 농식품 분야 맞춤형 오픈이노베이션 프로그램 개발 및 운영 지원
기관(대학)	서울대학교 창업지원단	▶ 대중견기업과 신규 오픈이노베이션 프로그램 기획, 투자유치 연계
기관(대학)	건국대학교 창업지원본부	▶ 아마존 AWS 크레딧 지원(최대 10,000크레딧)

4. 운영 프로그램

※ 세부 프로그램 내용 및 규모·일정 등은 대내·외 사정에 의해 변경될 수 있음

구분	프로그램명	주요 내용	지원규모(명)	운영일정(안)
초기 투자	투자 Value-Up	<ul style="list-style-type: none"> Pre-A 이상 IR Demo-Day 투자사 미팅 연계 사전 진단을 통해 기업 현 상황 파악 	선정기업 (10개사)	'26.10.~12.
교육·멘토링	진단기반 코칭형 멘토링	<ul style="list-style-type: none"> 사전진단 기반 단계별 전문가 매칭 및 멘토링 지원 	선정기업 (25개사)	'26.06.~12.
	Customer Discovery 기반 BM 고도화	<ul style="list-style-type: none"> I-Corp 방법론과 인스트럭터를 활용하여 고객 검증 고객 검증 결과를 바탕으로 BM 고도화 지원 글로벌 PoC 사전 준비 	선정기업 (5개사)	'26.06.~12.
판로 개척	Global PoC	<ul style="list-style-type: none"> 글로벌 PoC 진행 및 진출 지원 수요 기반 해외시장 분석 지원 	선정기업 (4개사)	'26.06.~12.
글로벌 진출	Global Scale-Up Demoday	<ul style="list-style-type: none"> 창업기업 BM 강화 및 글로벌 투자유치 연계 현지 네트워킹 데이 개최 	선정기업 (5개사)	'26.06.~10.
민간 연계	오픈이노베이션	<ul style="list-style-type: none"> 국내·외 수요기업 연계 및업 대·중견기업과 스타트업 간의 협력 네트워크 구축 	선정기업 (10개사)	'26.06.~12.

씨엔티테크 주식회사

“**쏠 기술분야**”

1. 일반 현황



소재지	서울특별시 서대문구 증가로29길 35			
홈페이지	www.cntt.co.kr			
지원분야	쏠 기술분야			
담당자	성명	직책	내선번호	이메일
	김성훈	팀장	02-3152-8660	ac4@cntt.co.kr
	이주현	매니저	02-3152-5824	ac4@cntt.co.kr
	문예지	매니저	02-3152-0924	ac4@cntt.co.kr
	변지선 외 3명	매니저	02-3152-6953	ac4@cntt.co.kr

2. 기관 소개

□ 주요 역량

- (집중분야) ICT 기반 핀테크, 푸드테크, 스포츠테크, 트래블테크, 바이오, 딥테크 등 **쏠 기술분야** 전문성을 갖춘 인력을 바탕으로 누적 15,000개 이상 창업기업을 육성하였습니다.
- (네트워크) 한국엔컴퍼니, 에스엠컬처파트너스, 헥토그룹, 조이시티, 아워홈, 디비아이엔씨, 디비캐피탈, 네이버·카카오·메가존클라우드, 필리핀 Tech Shake, 미국 INNW Institute, 일본 Creww, 사우디아라비아 NEOM, 두바이 AGCC 등 국내외 대·중견기업 및 투자사 70여개 기관과 MOU를 체결하여 글로벌 창업지원 네트워크를 기반으로 창업기업을 지원하고 있습니다.
- (투자역량) 씨엔티테크는 2012년부터 선도벤처형 액셀러레이터로 활동하고 있으며, **1500억원 이상**의 AUM을 활용해 매년 100억원 이상을 초기창업기업에 투자하고 있는 업계 자본력 1위 액셀러레이터로, 25년 104개 창업기업에 234억을 투자하여 6년 연속 국내 최다투자 및 쿼텟, 더스윙, 아워박스 등 37개사를 성공적으로 회수한 투자실적을 보유하고 있습니다. 또한, 한국엔컴퍼니, 조이시티, 디비캐피탈, 헥토그룹, IBK기업은행과 오픈이노베이션형 조합을 결성하여 투자와 동시에 실질적인 판로개척 연계를 지원하고 있습니다.

보육기업	투자재원(AUM)	투자실적	회수	팁스(TIPS) 연계
15,000개사+	1500억	700건+(888억+)	37개	278개사+

- (주요성과) 씨엔티테크는 **팁스 운영사**로 초기창업패키지 기업을 대상 적극적인 직접투자를 집행하고 팁스(TIPS) 프로그램 연계를 통한 R&D 자금을 지원하며 **보육기업의 성공적이고 안정적인 사업화를** 지원합니다. 체계적인 창업지원과 실질적인 자금 연계 실적을 인정받아 2021년, 2023년, 2024년 초기창업패키지 성과평가 결과 **최우수 주관기관**으로 선정된 바 있습니다.

운영기간	보육기업	투자	매출	고용	팁스(TIPS) 연계
6년 ('20~'26)	163개	205억 (직접투자 40억)	1,585억	671명	34개팀

2020년~2024년 5개년 연속 국내 액셀러레이터 업계 투자실적 1위

풍부한 투자재원과 전문성을 기반한 실질적 창업기업 지원



□ 기관 인프라

- 제조기업 대상 3D 프린터, 3D 스캐너 무상 지원
- 소프트웨어 기반 기업 대상 당사 보유 데이터센터를 무상 제공
- 온라인 영상 송출 장비를 통한 온라인 창업지원 행사 무상 지원

구분	호실(개수)	위치	사용료	비고
창업 지원공간	교육장	2	서울특별시 광진구 능동로 81	무료
	휴게실	2	서울특별시 광진구 능동로 81	무료
	회의실	10	서울특별시 광진구 능동로 81	무료
	입주공간	25	서울특별시 서대문구 증가로29길 35	무료

주요 지원공간			
	기업 사무공간	공용회의실	코워킹 스페이스

3. 선정 창업기업 지원계획

□ 기관 특장점, 운영 프로세스 등

- 투자재원 1500억원을 보유하고 있으며 연평균 100억원 이상을 초기창업기업에 투자하는 국내 투자 자본력 1위 액셀러레이터. 공격적인 투자를 통해 초기창업기업의 자금 유동성을 지원하고 풍부한 VC 네트워크를 활용 후속 투자 연계 8000억 이상 기록
- 선도벤처형 액셀러레이터로 액셀러레이터 전문인력 80명 외 기술개발인력 60명의 인적 인프라를 보유. 이를 통해 창업기업의 시제품 개발을 위한 기술개발 멘토링과 자체 데이터센터를 무상으로 제공함으로써 실질적인 기술 개발 기반 제공
- 씨엔티테크는 틱스 운영사로 누적 278개 창업기업을 연계 하였으며, 25년 79개 창업기업 추천 및 연계를 성공하여 4년 연속 선정률 1위를 기록하고 있음. 이를 통해 투자유치 외 기술창업기업의 실질적 자금확보를 지원. 초기창업패키지 기업 대상 연 5개 이상을 추천하고 연계
- 한국엔컴퍼니, SM엔터테인먼트, DB그룹, IBK기업은행, 산업은행, 핵토그룹, 조이시티, 아워홈 등 국내 유력 대·중견기업 및 CVC와 단단한 파트너십을 보유하고 있으며 이들과 협력 투자조합을 결성해 오픈이노베이션을 통한 판로개척과 동시에 투자 연계를 지원

□ 조성 투자재원 : 12억원

- (투자집행계획) 당해연도 보육기업 대상 직접투자

□ 협업 네트워크

구 분	협력기관	주요역할(기능)
1	에스엠컬처파트너스	▶ 창업기업 PoC 연계·협업·투자 검토를 통한 판로개척 및 자금 지원
2	디비캐피탈	▶ 창업기업 PoC 연계·협업·투자 검토를 통한 판로개척 및 자금 지원
3	핵토그룹	▶ 창업기업 PoC 연계·협업·투자 검토를 통한 판로개척 및 자금 지원
4	조이시티	▶ 창업기업 PoC 연계·협업·투자 검토를 통한 판로개척 및 자금 지원
5	한국엔컴퍼니	▶ 창업기업 PoC 연계·협업·투자 검토를 통한 판로개척 및 자금 지원
6	LG전자	▶ 창업기업 PoC 연계·협업 검토를 통한 판로개척 지원
7	네이버·카카오·메가존클라우드	▶ 창업기업 클라우드 서비스 연계 지원
8	Creww-Hitotsubashi University	▶ 일본 현지 진출 지원·현지 대기업·창업지원기관 연계
9	Draper Startup House	▶ 미국, 싱가포르 현지 진출 지원·현지 대기업·창업지원기관 연계
10	AGCC-NEOM	▶ 중동 현지 진출 지원·현지 대기업·창업지원기관 연계

4. 운영 프로그램

※ 세부 프로그램 내용 및 규모·일정 등은 대내·외 사정에 의해 변경될 수 있음

구분	프로그램명	주요 내용	지원규모(명)	운영일정(안)
초기 투자	ZERO STAGE IR Clinic & Demoday	<ul style="list-style-type: none"> 투자유치 사업계획서 작성 컨설팅을 통해 투자유치 역량 강화 및 VC 투자 가능성을 제고하고 적합 투자사와 데모데이를 개최 	선정기업 (20개사)	'26.06.~'27.01.
초기 투자	CNT 로켓십 IR 경진대회	<ul style="list-style-type: none"> 회차별 주제 산업 분야 창업기업 IR을 통해 창업기업 투자 촉진 및 초기창업패키지 유망 투자기업 발굴 	선정/졸업기업 (40개사)	'26.08.~'27.01.
민간 연계	오픈이노베이션 밋업	<ul style="list-style-type: none"> 국내 유수의 대·중견기업과의 밋업을 통한 유통 판로개척 및 역량 강화와 협업 기회 도출 및 신시장 발굴 	선정/졸업기업 (60개사)	'26.05.~'27.01.
글로벌	해외로드쇼 Go to USA	<ul style="list-style-type: none"> 미국 현지 방문 및 현지 투자자 및 대·중견기업과 PoC 연계 지원 	선정기업 (3개사)	'26.08.~'27.01.
교육 멘토링	101 멘토링	<ul style="list-style-type: none"> 팁스, 투자, 정부지원사업, 특허·법률, HR, 재무관리 등 보육기업 희망 분야에 따라 상시 전문가를 연계함으로써 사업화 역량 강화 	선정기업 (100개사)	'26.08.~'27.01.

단국대학교

“全 기술분야”

1. 일반 현황



소재지	(경기) 경기도 용인시 수지구 죽전로 152			
홈페이지	https://startup.dankook.ac.kr			
지원분야	全 기술분야			
담당자	성명	직책	내선번호	이메일
	이상현	총괄매니저	031-8005-2862	dk_startup@dankook.ac.kr
	심효정	매니저	031-8005-2867	
	곽미애	매니저	031-8005-2864	
	신해원	매니저	031-8005-2803	
	김수진	초빙교수	031-8005-2863	

2. 기관 소개

□ 주요 역량

- (집중분야) IT, BT 및 융합기술을 통한 기술창업자 발굴
- (네트워크) 초기창업기업 단계별 성장지원을 위한 시장진입, 초기투자, 실증검증 30개 기관, 네트워크 구축, 글로벌 시장진출을 위한 DKU 글로벌 비즈니스센터 연계 구축
- (투자역량) 초기창업기업의 집중적인 성장을 위하여 단국대 기술지주회사-씨엔티테크-이화여대 기술지주회사 3Co-GP 개인투자조합 9억원 결성, 단국대학교 기술지주회사 창업기획자 (AC) 등록 완료, 투자역량 강화 및 전문 액셀러레이터 연계를 통해 투자유치 확대
- (주요성과) 지난 10년간 총 316개의 기업을 발굴하여 지원해 왔으며, 고용 583명, 매출 970억원, 지재권 430건, 투자유치 95억원 달성

□ 기관 인프라

- 초기창업단계와 성장단계를 구분하여 맞춤형 지원이 가능한 전문가 멘토단 운영
- 경기지역 초기창업 지원 HUB 역할을 통한 초기창업 기업의 성장과 생존 지원을 위한 Double-Side 조직구축

구분	호실(개수)	위치	사용료	비고
창업 지원공간	교육장	319호(1개)	무상	
	회의실	322, 324호(2개)	무상	
	입주공간	50개	유상	

주요 지원공간			
	창업 공용 사무공간	프로그램 운영	투자유치 조성

3. 선정 창업기업 지원계획

□ 기관 특장점, 운영 프로세스 등

- 스타트업 사업화지원-산·학·연 협력-직접투자-후속지원까지 이어지는 체계적 Scale-up 지원
- 탭엔젤파트너스와 협업을 통한 기술 매칭 및 PoC 지원을 통해 기술 상용화 지원 시스템 구축
- 코트라와 협력하여 스타트업의 글로벌 시장 진입 전략 수립 및 현지 시장검증 지원, 무역인력과 창업기업을 매칭하여 디지털 마케팅 시스템 구축

□ 조성 투자재원 : 9억원

구 분	투자기관(출처)	주요 조성 목적 및 계획	조성액(억원)
1	단국대 기술지주회사 -씨엔티테크 -이화여대 기술지주회사	▶ 2026년 초기창업패키지 투자유치 지원 ▶ 단국대학교 기술지주회사를 통한 직접투자 지원 : 3Co-GP 개인투자조합 투자 지원	9억원
2	탭엔젤파트너스(외부)	▶ 2026년 초기창업패키지 투자유치 지원	1억원

□ 협업 네트워크

구 분	협력기관	주요역할(기능)
1	탭엔젤파트너스	▶ 초기창업기업 경쟁력 강화 및 오픈이노베이션 지원
2	경기창조경제혁신센터	▶ 초기창업기업 단계별 육성 및 성장 협력 지원
3	코트라	▶ 국제 전시회 참가 지원 및 마케팅 지원을 통한 해외 시장 진입지원
4	글로벌혁신네트워크(GDIN)	▶ 글로벌 협력 플랫폼 구축 및 국제제거 기술 개발 협력 및 스타트업 지원
5	초기투자엑셀러레이터협회	▶ 초기투자 활성화 관련 정책개발, 인력육성, 투자증진 지원
6	법률법인 제하	▶ 초기창업기업 경쟁력 강화를 위한 법률 자문 서비스 지원
7	씨엔티테크	▶ 초기창업자 IR 컨설팅 지원 및 투자유치 지원
8	나눔엔젤스	▶ 초기창업자 판로개척, 투자교육, 멘토링 지원
9	스타트업리서치	▶ 초기창업자 투자교육, IR지원, 실증검증 지원
10	시공IP	▶ 초기창업자 멘토링 및 기술실증 지원

4. 운영 프로그램

※ 세부 프로그램 내용 및 규모·일정 등은 대내·외 사정에 의해 변경될 수 있음

구분	프로그램명	주요 내용	지원규모(명)	운영일정(안)
초기 투자	단국 엑셀러레이팅	▪ 투자기관 협의체를 통한 투자기관 매칭 및 IR 발표, 피드백 제공, 직접투자	선정기업 (20개사 내외)	'26.05.~'27.01.
실증 검증	시장검증	▪ 제품 실증검증을 위한 제품 홍보, 시장 반응 테스트 지원	선정기업 (10개사 내외)	'26.05.~'27.01.
교육·멘토링	스케일업 BOOST	▪ 기업별 진단을 통한 역량 분석, 맞춤형 전문가 매칭, 멘토링을 통한 성장 지원	선정기업 (20개사 내외)	'26.05.~'27.01.
판로 개척	글로벌 시장검증	▪ 덱스터(디지털 무역 및 마케팅)사업을 단국형 프로그램 개발하여 디지털 글로벌 진출 지원	선정기업 (5개사 내외)	'26.05.~12.
민간 연계	민·산·학 오픈이노베이션	▪ 대·중견기업, 대학의 인프라, 자원을 활용한 기술 및 비즈니스 매칭	선정기업 (10개사 내외)	'26.05.~'27.01.

수원대학교

“**全 기술분야**”

1. 일반 현황



소재지	(경기) 화성시 봉담읍 와우안길 17			
홈페이지	www.suwon.ac.kr			
지원분야	全 기술분야			
담당자	성명	직책	내선번호	이메일
	박용섭	팀장	031-229-8524	planwork3r@naver.com
	김형은	매니저	031-229-8561	khg9335@naver.com
	강원구	매니저	031-229-8524	kwongu0215@gmail.com
	이은영	매니저	031-229-8714	eylee310@naver.com
	김규린	매니저	031-229-8524	mandarintree333@naver.com

2. 기관 소개

□ 주요 역량

◦ 집중분야

- (시스템 반도체) 경기 서해안권 특화산업이자 4차 산업혁명 기술의 핵심
- (소재·부품·장비) 소·부·장 제조업 최대 집적지 및 지능형 제조 인재양성 특성화
- (MZ세대아이템) 패션, 뷰티, 헬스 등 기술융합형 제품·콘텐츠·미디어 및 청년창업 인프라 연계

◦ 네트워크

- 기업단체, 연구기관, 공공기관 등 창업유관기관이 협력하는 경기남부 창업연합(G-SCALE) 구축

◦ 투자유치

- (초기투자) 협력 투자사의 초기창업패키지 투자재원을 활용한 초기투자 유치 지원
- (후속투자) 초기투자 기업에 대한 VC, 금융권, 대기업 CVC 등을 연계하여 후속투자 유치 지원

◦ 사업성과

- '20년, '22년 초기창업패키지 최우수 주관기관 선정
- '20년부터 5년간 선정기업 130개사, 누적매출 5,022억원, 투자유치 868억원, 고용 180여명

□ 창업 인프라

- 미래혁신관 중심의 WoW! Valley를 조성하여 지역의 창업거점 역할 수행
- 창업보육센터 63개실을 활용하여 창업기업 사업장, 연구소 등 설치 지원
- 메이커스페이스(전문랩) 시설 및 전문장비를 연계하여 창업기업의 시제품, 시금형, 사양산 지원

구분	호실(개수)	위치	사용료	비고
창업 지원공간	교육장	6개실	수원대 미래혁신관 5층	무료
	회의실	3개실	수원대 미래혁신관 5층	무료
	보육공간	63개실	수원대 고운첨단과학기술연구원	크기별 상이

주요 지원공간			
	행정실	교육장	회의실

3. 선정 창업기업 지원계획

□ 기관 특장점, 운영 프로세스 등

- (지자체협력) 화성시 재원 투입 및 화성산업진흥원, 화성도시공사 등 관내 창업기업 협력 지원
- (창업대학원) 중소벤처기업부 지정 글로벌창업대학원을 통한 전문경영인 배출 및 장학혜택 등 부여
- (네트워크) 초기창업패키지 졸업기업 및 유관기관 등과의 지속적 교류를 위한 협력 네트워크 구축
- (인재양성) 경기남부 대학창업연합 재학생 및 졸업생을 연계한 우수인력 채용 지원
- (후속연계) 창업도약패키지, TIPS, R&D 지원사업, 협력기관 지원사업 등 후속사업 연계 지원

□ 조성 투자재원 : 5억원

구 분	투자기관(출처)	주요 조성 목적 및 계획	조성액(억원)
1	피엔피인베스트먼트	▶ 당해연도 선정기업 직접투자 및 펀드 운용	1억원
2	브이엔티지(VNTG)	▶ 당해연도 선정기업 직접투자 및 펀드 운용	1억원
3	한국바이오투자파트너스	▶ 당해연도 선정기업 직접투자 및 펀드 운용	1억원
4	한국산업지능화협회	▶ 당해연도 선정기업 직접투자 및 펀드 운용	1억원
5	라피온유한책임회사	▶ 당해연도 선정기업 직접투자 및 펀드 운용	1억원

□ 협업 네트워크

구 분	협력기관	주요역할(기능)
1	화성시/화성산업진흥원	▶ 자기부담금 조성 및 관내 우수 창업기업 지원 협력
2	부천산업진흥원	▶ 우수 졸업기업 창업도약패키지 등 후속사업 연계 협력
3	한국탄소산업진흥원	▶ 우수 졸업기업 창업도약패키지 등 후속사업 연계 협력
4	수원도시재단	▶ 우수 창업기업 발굴 및 창업프로그램 운영 협력
5	한국나노기술원	▶ 우수 창업기업 발굴 및 창업프로그램 운영 협력
6	피엔피인베스트먼트	▶ 투자재원 조성 및 투자유치 프로그램 운영 협력
7	브이엔티지(VNTG)	▶ 투자재원 조성 및 투자유치 프로그램 운영 협력
8	한국바이오투자파트너스	▶ 투자재원 조성 및 투자유치 프로그램 운영 협력
9	한국산업지능화협회	▶ 투자재원 조성 및 투자유치 프로그램 운영 협력
10	라피온유한책임회사	▶ 투자재원 조성 및 투자유치 프로그램 운영 협력
11	G-HOP 대학창업연합	▶ 경기남부 대학창업 활성화 교류 및 유망창업자 발굴 협력

4. 운영 프로그램

※ 세부 프로그램 내용 및 규모·일정 등은 대내·외 사정에 의해 변경될 수 있음

구분	프로그램명	주요 내용	지원규모(명)	운영일정(안)
글로벌 진출	WoWi! 차이나 프론티어	<ul style="list-style-type: none"> 중국 중원지역 시장 분석 및 현지 진출 컨설팅 현지 파트너사 발굴 및 1:1 비즈니스 상담회 현지 합자법인 설립 및 공간 등 인프라 지원 	선정기업 (5개사)	'26.10
민간 연계	WoWi! 오픈 이노베이터	<ul style="list-style-type: none"> 2026 산업AI EXPO 內 오픈 이노베이션 참여 글로벌기업 및 대·중견기업 및업 기술제휴, 거래, PoC 등 후속상담 연계 	선정기업 (8개사)	'26.10
투자 유치	WoWi! 투자유치 플랫폼	<ul style="list-style-type: none"> Seed에서 Pre-A 단계별 투자사 매칭 투자유치 역량 강화를 위한 전담 컨설팅 피치덱 제작, IR 연계 등 투자유치 기회 제공 	선정기업 (8개사)	'26.06.~12.
판로 개척	WoWi! 마켓 파이오니아	<ul style="list-style-type: none"> 뷰티·패션·푸드 등 MZ세대 아이템 판로 개척 전문 대행사를 통해 잠재고객 및 파트너사 발굴 	선정기업 (4개사)	'26.06.~12.
자율	WoWi! 스케일업 부스트	<ul style="list-style-type: none"> 우수기업 대상 맞춤형 사업개발 지원 매출, 수출, 자금 등 지원기업 성과 극대화 	선정기업 (4개사)	'26.06.~12.

인 하 대 학 교

“**全 기술분야**”

1. 일반 현황



소 재 지	(인천) 인천광역시 미추홀구 인하로 100			
홈페이지	http://www.inha.ac.kr			
지원분야	全 기술분야			
담 당 자	성명	직책	내선번호	이메일
	공진주	PM	032-860-9371	startup_es@inha.ac.kr
	이채연	전임매니저	032-860-9326	
	정은주	주임매니저	032-860-7253	
	외 4명			

2. 기관 소개

□ 주요 역량

구분	주요내용
집중분야	<ul style="list-style-type: none"> AI 및 융합공학 분야(Big data, Block chain, IoT 등)
네트워크	<ul style="list-style-type: none"> 초기창업기업 사업화 지원을 위한 대기업 등 104개의 협력 네트워크 보유 인천 지역 특화산업 네트워크를 활용한 액셀러레이팅 수행 미국, 영국, 아시아 등 해외 유명 액셀러레이터와 협업을 통한 글로벌 진출 지원
투자역량	<ul style="list-style-type: none"> 인하대학교 자체 액셀러레이터 법인 아이스타트업랩(주) 설립 및 운영 자체 조성펀드(GP) 1~7호(약 29억) 조성 및 39개사 투자 완료, 계속 투자 중 펀드 출자(LP)를 통해 결성된 '인천혁신모펀드 제3호', '인천 대학 청년 창업펀드'로 1,640억원의 자펀드 투자 재원 창출 국내·외 다양한 특화 분야의 투자자 및 32개 투자기관과 투자협약을 통해 초기 창업기업 데스밸리 극복 지원
주요성과	<ul style="list-style-type: none"> 2023년 초기창업패키지 주관기관 성과평가 등급 “최우수” 달성 창업지원 전담 조직(창업지원단)을 구성하여 초기창업패키지 지원사업 외 예비창업 패키지 지원사업, 창업보육센터, 학생창업 지원, 교원창업 지원, 홍보 지원 등 단계별 창업 지원체계 구축 2020~2025년 6년간 창업기업 165개사 지원, 2020~2024년 5년간 창업기업 매출액 864억, 신규고용 551명, 투자유치 158억 원의 성과 창출(2025 집계 중)

□ 기관 인프라

구분	호실(개수)	위치	사용료	비고
창업 지원공간	교육장	1	인하드림센터 1관	무상
	회의실	8	본관 001호, 인하드림센터 1관	무상
	입주공간	53	인하드림센터 1관	공간별 상이
	장비지원실	2	C-School 학생회관 6층, 4호관	공간별 상이

주요 지원공간			
	교육장	창업 공용 사무공간	장비지원실(메이커스페이스)

3. 선정 창업기업 지원계획

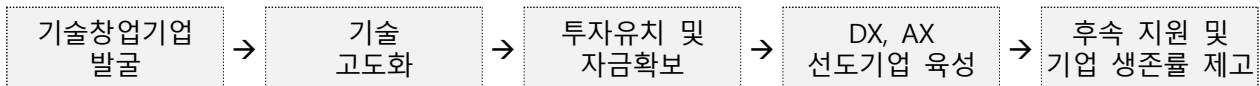
□ 협업 네트워크

구분		협력기관명
인증제		인천광역시, 인천지방중소벤처기업청, KTR, 인천테크노파크 AI데이터센터 등 8개사
투자		국내 투자사 아이스타트업랩(주), (주)SID파트너스 등 20개사
		글로벌 투자사 10X Innovation Lab, 2080Ventures 등 7개사
		TIPS 투자사 (주)탭엔젤파트너스, (주)엔슬파트너스 등 12개사
빅데이터·AI	공공/인프라	인천테크노파크, 인천스마트시티 등 8개사
	IT/SW/AI	네이버, 카카오모빌리티, Mondrian AI 등 21개사
	물류/유통/스마트시티	(주)한진, (주)로비고스 등 20개사
	의료/바이오	Canon, (주)바텍 등 8개사

□ 조성 투자재원

구분	투자기관(출처)	주요 조성 목적 및 계획	조성액(억원)
1	인하대학교(아이스타트업랩(주))	▶ 2026년 선정기업 대상 직접투자	10억원
2	인천창조경제혁신센터	▶ 2026년 선정기업 대상 직접투자	
3	(주)탭엔젤파트너스	▶ 2026년 선정기업 대상 직접투자	
4	(주)제로투원파트너스	▶ 2026년 선정기업 대상 직접투자	
5	(주)티비지파트너스	▶ 2026년 선정기업 대상 직접투자	
6	에스아이디파트너스(주)	▶ 2026년 선정기업 대상 직접투자	
7	(주)더이노베이터스	▶ 2026년 선정기업 대상 직접투자	
8	(주)페이스메이커스	▶ 2026년 선정기업 대상 직접투자	

□ 기관 전략



4. 운영 프로그램

※ 세부 프로그램 내용 및 규모·일정 등은 대내·외 사정에 의해 변경될 수 있음

구분	프로그램명	주요 내용	지원규모(명)	운영일정(안)
판로개척	IN-AXSELL	▪ 국내 판로개척을 위한 내수시장 동향 및 차별성 분석, 기업별 제품·서비스 맞춤 판로개척 지원	선정기업 (10개사)	'26.06.~12.
글로벌	IN 글로벌 판로개척	▪ 글로벌 시장에 도전하고자 하는 초기창업기업의 판로개척을 지원하고 수출 연계 성공률 제고	선정기업 (5개사)	'26.06.~12.
투자교육	INvestment 교육, 컨설팅	▪ 투자에 대한 전반적인 이해도 함양을 위한 투자유치 기초교육과 투자유치 역량 강화를 위한 IR 투자 컨설팅, IR 피칭 컨설팅, IR 피치덱 제작, IR 동영상 제작 등 지원	선정기업 (20개사)	'26.06.~10.
IR	INvestment IR, TIPS Challenge	▪ 창업기업과 투자자의 1:1 매칭, 정기적인 IR 행사 운영, ISW SURF 부스 참여 지원, TIPS 운영사 매칭 및 선정 지원 등 다양한 형태의 투자 프로그램을 통해 투자유치 지원	선정기업 (20개사)	'26.09.~'27.01.
기술실증	IN-Cheon 기술실증	▪ 개발한 아이템의 실증절차를 지원하여 기술성 및 신뢰성 문제 해결 지원	선정기업 (5개사)	'26.08.~'27.01.
자율	IN AX 컨설팅, 컨설팅 코디네이터	▪ 창업기업들의 AI 전환 및 다양한 분야의 애로 사항 해결 지원	선정기업 (16개사)	'26.06.~'27.01.
	IN Ai-Digital 인재매칭	▪ 창업기업과 우수 인재를 매칭하여 인력 채용 지원	선정기업 (10개사)	'26.06.~'27.01.

국립한밭대학교

“全 기술분야”

1. 일반 현황



소재지	(대전) 대전광역시 유성구 동서대로 125			
홈페이지	https://www.hanbat.ac.kr			
지원분야	全 기술분야			
담당자	성명	직책	내선번호	이메일
	유영철	팀장	042-828-8664	yycmj@hanbat.ac.kr
	정민철	선임매니저	042-828-8663	jmc0401@hanbat.ac.kr
	임태희	선임매니저	042-828-8666	th8331@hanbat.ac.kr
	김민주	매니저	042-828-8668	min0412@hanbat.ac.kr
	여현탁	매니저	042-828-8665	alpw89@hanbat.ac.kr

2. 기관 소개

□ 주요 역량

- **(집중분야)** 미래산업 트렌드와 혁신 기술을 수용하는 환경분석을 통한 ICT 특화분야(빅데이터·AI·자율주행·바이오·스마트팩토리·드론·블록체인·정보통신) 발굴·육성
- **(네트워크)** 창업기업 수요분석을 통한 성장단계별·유형별 맞춤형 네트워크 설계
 - 대학 보유자원 투입 ⇨ 스케일업(Scale-up) ⇨ 엑셀러레이팅(Accelerating) ⇨ 투자(Invest) ⇨ 기업경영(Business)의 창업기업 네트워크 프로그램 운영
 - 창업기업과 전문가 매칭을 통한 기술촉진 및 문제해결 위한 다채널 협력기관 연계
- **(투자역량)** 창업기업의 투자유치 및 연계사례 창출을 위한 연합 투자IR 프로그램 운영, 투자 네트워크(AC,VC) 연계 강화를 통한 투자재원 조성(대학 자체투자재원 11억원 규모 보유)
- **(주요성과)** 2015~2025년 기업 지원 수 537개, 매출 1,664억원, 고용 1,200명, 투자 294억원
 - 2025년 예비창업패키지(27개사), 초기창업패키지(36개사) 주관기관 선정 : 최대 4년간(~'26.), 2년+2년
 - 벤처창업진흥유공 포상(중기부), 창업교육우수대학 표창(교육부), SW중심대학사업 선정(과기부)

□ 기관 인프라

- 시설 및 공간(1,389㎡) : 기숙사, 코워킹스페이스, 창업보육공간, 창업동아리실, 상담실 등
- 장비 : 공용장비지원센터, 화상장비실, 장비이용전문가 상시 배치 등
- 기자재 : 시제품 제작, 인증지원 등 분야별 장비 140종 보유 제공

구분		호실(개수)	위치	사용료	비고
창업 지원공간	교육장	419호(1개)	대덕산학융합캠퍼스(관평동)	무상	102.0㎡
	휴게실	405호(1개)	대덕산학융합캠퍼스(관평동)	무상	29.8㎡
	회의실	503호(1개)	대덕산학융합캠퍼스(관평동)	무상	55.3㎡
	입주공간	3개관	한밭인큐베이터타운(덕명동)	유상	창업보육
			유성덕명캠퍼스 그린에너지관(덕명동) 대덕산학융합캠퍼스(관평동)		

주요 지원공간			
	창업 공용 사무공간	코워킹스페이스	창의혁신관

3. 선정 창업기업 지원계획

□ 기관 특장점, 운영 프로세스 등

- 창업특화적 정체성 및 조직자원 역량 보유 → 창업지원 Total Solution 제공
- 고기술/신기술 기반 창업에 적합한 특화역량(ICT분야) 및 창업지원 역량과 경험 보유
- '15년 창업선도대학 선정 이후 창업지원 및 대학창업역량 우수·최우수 사업단 선정

□ 조성 투자재원 : 3억원

- (투자집행계획)

구 분	투자기관(출처)	주요 조성 목적 및 계획	조성액(억원)
1	제이벤처스	▶ 당해연도 선정기업 대상 투자	2
2	(주)렛츠	▶ 당해연도 선정기업 대상 투자	1

□ 협업 네트워크

구 분	협력기관	주요역할(기능)
1	국립한밭대학교기술지주	▶ 기술창업기업 투자지원, 기술지원 협업 체계 구축
2	대덕벤처파트너스	▶ 초기창업기업 교류·투자 네트워크 활동 및 발굴 협업
3	한국과학기술지주(주)	▶ 기술창업기업 투자지원, 기술지원 협업 체계 구축
4	씨앤벤처파트너스	▶ 초기창업기업 교류·투자 네트워크 활동 및 발굴 협업
5	로우파트너스	▶ 초기창업기업 교류·투자 네트워크 활동 및 발굴 협업
6	(유)와이플래닛	▶ 초기창업기업 교류·투자 네트워크 활동 및 발굴 협업
7	대전정보문화산업진흥원	▶ 기술창업자 협력 발굴 및 투자 진행, 유망 창업기업 성장 지원
8	(사)한국창업보육협회	▶ 초기창업기업의 BM 및 창업일반에 대한 멘토링 지원
9	대전테크노파크	▶ 혁신 신성장 산업 발굴·기획, 기술 스타트업 육성 및 성장 지원
10	에이블국제인증원	▶ 국제표준화기구 ISO 9001, 14001, 45001, 22000 교육 및 인증 지원

4. 운영 프로그램

※ 세부 프로그램 내용 및 규모·일정 등은 대내·외 사정에 의해 변경될 수 있음

구분	프로그램명	주요 내용	지원규모(명)	운영일정(안)
초기 투자	피치파이프 투자교육 및 IR데모데이	▪ VC, 액셀러레이터, 유관기관 연계 등을 통해 모의투자 및 실제 투자 IR 진행	선정기업 (14개사)	'26.06.~'27.02.
실증 검증	고투마켓 실증검증 프로그램	▪ 혁신기술 우수 제품(서비스)에 대한 실증기회 제공으로 창업 성장을 지원하기 위한 테스트 베드 실증 지원	선정기업 (7개사)	'26.05.~12.
교육·멘토링	제품개선·검증 프로그램	▪ 창업기업의 아이템 검증·보강·고도화를 통한 제품성능개선 및 사업화전략 수립	선정기업 (11개사)	'26.05.~12.
판로 개척	글로벌 스타트업 밋업데이	▪ 글로벌 전시회, 상담회 등 참가를 통한 아이템·기술의 실용화 가능성 분석 및 신기술, 혁신 제품 동향 조사	선정기업 (2개사)	'26.07.~'27.01.
시장 진입	마켓파이오니어	▪ 우수 제품을 보유한 창업기업의 유통채널 및 서비스 진출을 위한 판로개척 지원	선정기업 (8개사)	'26.08.~'27.02.

한국수자원공사

“수 기술분야”

1. 일반 현황



소재지	(대전) 대전광역시 대덕구 신탄진로 200			
홈페이지	https://www.kwater.or.kr			
지원분야	수 기술분야			
담당자	성명	직책	내선번호	이메일
	장진국	매니저	042-629-5362	jjk0704@kwater.or.kr
	김도아	매니저	042-629-5363	dda3542@kwater.or.kr
	손희봉	매니저	042-629-5364	sonheegong@kwater.or.kr
	송지원	매니저	042-629-5366	jiwonsong@kwater.or.kr
	고관우	매니저	042-629-5367	gogo@kwater.or.kr

2. 기관 소개

□ 주요 역량

- **(집중분야)** 공기업 최초 초기창업패키지 지원사업 주관기관으로 선정되어 환경, 에너지, AI 등 딥테크·혁신산업 분야 유망 창업기업 발굴·지원
- **(네트워크)** 투자유치, 기술 실·검증, 해외시장개척 등 14개 기관 네트워크 구축 및 K-테스트베드 운영
 - **(투자유치)** 지역혁신 벤처펀드(충청권, 동남권 등) 조성을 통한 초기 창업기업 투자재원 확보
 - **(실·검증)** K-water 기술 전문가와 연계한 기술멘토링 및 K-테스트베드 기술 실·검증 지원, 분야별 인증 전문기관 및 협력기관을 통한 시험분석·인증 지원
- * (K-테스트베드) K-water는 국가 테스트베드 총괄운영기관으로, 73개 참여기관의 인프라를 활용한 혁신기술 시범적용 등 실증 지원(K-water 142개소 시설포함, 패스트트랙 제공)
- **(투자역량)** 창업기업 투자 활성화를 위해 4.7천억 규모의 지역혁신 벤처펀드를 조성하고, 우량 펀드 운영사(GP) 및 14개 투자 컨소시엄과 협업을 통해 딥테크 기반 창업기업 투자지원
- **(주요성과)** 초기창업패키지 지원사업 6년 연속 선정 및 '21~'24 우수 주관기관 선정

□ 기관 인프라

- 자체 사업영역을 보유한 공기업 주관기관으로 창업부터 해외 진출까지 창업기업 “열린” 지원체계 추진

구분		호실(개수)	위치	사용료	비고
창업 지원공간	교육장	1	K-water연구원 (전민동)	무료	-
	회의실	-	K-water연구원 (전민동) K-water 물산업혁신처 (연축동)	무료	-
	입주공간	16	K-water연구원 (전민동) W-브릿지 (궁동)	무료 호실별 유료	-

주요 지원공간			
	(연구원) 전용 교육장	(연구원) 보육공간	(W-브릿지)보육공간

3. 선정 창업기업 지원계획

□ 기관 특장점, 운영 프로세스 등

- (후속지원 연계) 자체 창업지원 플랫폼을 구축한 공기업으로써, 기업 성장단계별 맞춤형 지원
 - 초기창업패키지 지원사업 종료 후에도 K-water 자체 창업지원제도(협력 스타트업, waterRound, 해외 시장개척단 등)과 연계하여 후속지원 시행

□ 조성 투자재원 : 6억원

구 분	투자기관(출처)	주요 조성 목적 및 계획	조성액(억원)
1	대덕벤처파트너스	▶ 당해연도 보육기업 대상 직접투자	3억원
2	블루포인트파트너스	▶ 당해연도 보육기업 대상 직접투자	3억원

□ 협업 네트워크

구 분	협력기관	주요역할(기능)
1	BNK벤처투자	▶ 선정기업 투자검토 및 초기투자 프로그램 협력 등
2	JNP글로벌	▶ 선정기업 투자검토 및 초기투자 프로그램 협력 등
3	D3주빌리파트너스	▶ 선정기업 투자검토 및 초기투자 프로그램 협력 등
4	대덕벤처파트너스	▶ 선정기업 투자검토 및 초기투자 프로그램 협력 등
5	로우파트너스	▶ 선정기업 투자검토 및 초기투자 프로그램 협력 등
6	미래과학기술지주	▶ 선정기업 투자검토 및 초기투자 프로그램 협력 등
7	블루포인트파트너스	▶ 선정기업 투자검토 및 초기투자 프로그램 협력 등
8	비하이인베스트먼트	▶ 선정기업 투자검토 및 초기투자 프로그램 협력 등
9	소풍벤처스	▶ 선정기업 투자검토 및 초기투자 프로그램 협력 등
10	에트리홀딩스	▶ 선정기업 투자검토 및 초기투자 프로그램 협력 등
11	엠엠에스벤처스	▶ 선정기업 투자검토 및 초기투자 프로그램 협력 등
12	인라이트벤처스	▶ 선정기업 투자검토 및 초기투자 프로그램 협력 등
13	포스코기술투자	▶ 선정기업 투자검토 및 초기투자 프로그램 협력 등
14	한국과학기술지주	▶ 선정기업 투자검토 및 초기투자 프로그램 협력 등

4. 운영 프로그램

※ 세부 프로그램 내용 및 규모·일정 등은 대내·외 사정에 의해 변경될 수 있음

구분	프로그램명	주요 내용	지원규모(명)	운영일정(안)
초기 투자	IR ONE	<ul style="list-style-type: none"> 스타트업과 투자자를 1:1로 매칭하는 맞춤형 IR 디지털 노마드 온/오프라인 1:1 IR 프로그램으로 협약기간동안 상시운영 	선정기업 (투자희망기업)	'26.05.~'27.03.
판로 개척	Access ONE	<ul style="list-style-type: none"> 시장기회 분석, Showcase 운영, VC·바이어와 실질 매칭 지원 * IR TWO 별도 진행으로 파치텍 등 IR 자료 제작·고도화 	선정기업 (10개사)	'26.06.~'27.03.
교육·멘토링	Proofing-Mate	<ul style="list-style-type: none"> 초기기업↔전문기관과의 매칭형 실·검증 상담회를 통해 맞춤형 기술 컨설팅 진행, 시험성적서 및 인증서 발급 지원을 통해 초기기업 품질 및 성능 신뢰성 확보, 시장 진입 및 경쟁력 강화 지원 	선정기업 (10개사)	'26.05.~'27.03.
판로 개척	K-테스트베드 & K-성장 플랫폼	<ul style="list-style-type: none"> K-테스트베드 상시 상담 및 실증 지원, K-water 자체 인프라를 활용한 PoC 지원 * K-water 선정기업이 K-테스트베드 신청 시 평가과정 면제 	선정기업 (10개사)	'26.05.~ 협약기간 내
실증 검증	스타트업 테크 브릿지	<ul style="list-style-type: none"> 초기기업의 기술사업화 경쟁력 강화를 위해, 기술 수요와 애로사항을 파악한 뒤, 맞춤형 자문을 제공. 기업에 적합한 기술조사·매칭 	선정기업 (3개사)	'26.05.~'27.03.
민간 연계	글로벌 마켓 랜딩	<ul style="list-style-type: none"> 스타트업의 온보딩(탐승)을 넘어 글로벌에 성공적으로 랜딩(연착륙) 하기 위해 K-water 글로벌 네트워크를 활용한 전시회(CES, GITEX 등) 공동참여 및 시장조사·바이어 발굴 지원 	선정기업 (3개사)	'26.05.~'27.03.

순천향대학교

“全 기술분야”

1. 일반 현황



소재지	(충남) 충남 아산시 순천향로 22			
홈페이지	https://www.sch.ac.kr			
지원분야	全 기술분야			
전담인력 (총 5명)	성명	직책	내선번호	이메일
	이정섭	매니저	041-530-4836	nitras@sch.ac.kr
	성민지	매니저	041-530-4826	mjsung@sch.ac.kr
	현혜진	매니저	041-530-4835	hhj77@sch.ac.kr
	손권혁	매니저	041-530-4973	khson12@sch.ac.kr
	이선호	매니저	041-530-4830	john_sunhoi@sch.ac.kr

2. 기관 소개 및 주요 역량

□ 주요 역량

구분	내용
집중분야	◦ 4개 부속병원, 순천향의생명연구원(SIMS), 충남권 전략산업을 중심으로 Medi-BIO, 바이오헬스, 모빌리티, ICT, 에너지 등 全 기술분야의 내외부 전문역량 기반으로 창업기업 육성
네트워크	◦ 충남권 창업 관련 유관기관 및 다수의 투자사와 협력 관계를 구축하여 창업기업에 대한 집중적이고 체계적인 지원
투자역량	◦ 순천향대학교 기술지주회사와 분야별 특화 전문 투자사를 통해 기업 검증, 기술 고도화, 시장 활용성 및 경제성 확보를 목표로 직접 투자를 진행하며, 이후 체계적인 후속 관리지원을 제공
주요성과	◦ 순천향대학교는 2014년 창업선도대학 사업부터 2026년 초기창업패키지 사업까지 충남 지역에서 유일하게 초기창업패키지 사업을 운영하고 있으며, 10년간 축적된 창업지원 노하우를 바탕으로 기초가 탄탄한 초기 창업기업으로 성장할 수 있도록 지원하고 있음

□ 기관 인프라

- (순천향대학교 창의디자인센터) 산업용 3D프린터, 고성능 스캐너, 레이저커팅 등 시제품 제작 지원
- (K-마이크로바이옴 연구원) 마이크로바이옴, 화장품, 식품 등 시험분석 및 인체적용시험 연계 지원

구분		호실(개수)	위치	사용료
창업 지원공간	교육장	2	순천향대학교 공학관	무료
	회의실	2	공유 오피스 내 회의실	무료
	공유 오피스	4	순천향대학교 공학관, 산학협동관	유상
	보육실	94	순천향대학교 공학관, 산학협동관	유상

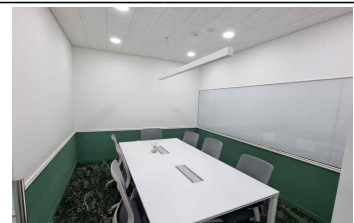
주요 지원공간



공유 오피스



교육장



회의실

□ 협업 네트워크

구분	협력기관	주요역할(기능)
1	JB벤처스(주)	▶ 창업기업 발굴 및 투자협력
2	(주)엠엠에스벤처스	▶ 창업기업 발굴 및 투자협력
3	(주)위아파트너스	▶ 창업기업 발굴 및 투자협력
4	와이앤아처	▶ 창업기업 발굴 및 투자협력
5	충북창조경제혁신센터	▶ 창업기업 발굴 및 투자협력(바이오 특화)
6	충남창조경제혁신센터	▶ 투자 협력, 유망 창업기업 발굴, 후속 연계, 시설활용
7	충남테크노파크	▶ 창업프로그램 협력 운영 및 창업기업 후속 지원
8	충남정보문화산업진흥원	▶ 창업프로그램 협력 운영 및 창업기업 후속 지원
9	한국자동차연구원	▶ 창업프로그램 협력 운영 및 창업기업 후속 지원(모빌리티)
10	충북바이오산학융합원	▶ 바이오 분야 기업 후속지원

□ 투자재원 조성

구분	투자기관(출처)	주요 조성 목적 및 계획	조성액(억원)
1	내부재원	▶ 당해연도 선정기업 대상 직접투자	1억원
2	외부 투자사 연계	▶ 당해연도 선정기업 대상 직접투자	5억원

□ 기관 특장점 및 운영 프로세스

- 기업 성장을 촉진하고 극대화하는 데 중점을 두며, 유연한 지원 방식을 통해 맞춤형 특화 지원을 제공하고, 기업 유형별 특성에 맞춘 이어달리기식 지원 체계를 극대화
- 매니저의 전문성과 Communication Fit(C-F)를 통한 기업 수요 맞춤형 프로그램으로 강화하여 운영

※ Communication Fit (C-F) 이란?

- 매니저가 기업과 소통(기업방문 등)을 통해 기업의 애로 및 니즈를 파악하여 단기간에 기업에 맞는 프로그램 설계를 통하여 적재적소적시에 기업 지원 강화

3. 운영 프로그램

※ 세부 프로그램 내용 및 규모·일정 등은 대내·외 사정에 의해 변경될 수 있음

구분	프로그램명	주요 내용	지원규모(명)	운영시기(안)
판로 개척	K-브릿지 성장지원 플랫폼	▪ 초기창업기업의 다양성을 반영한 단계별 맞춤형 지원으로 효과적인 판로개척 및 역량 제고	선정기업 (10개사)	'26.06.~12.
초기 투자	SCH 인베스트 SCH 씨밋	▪ 투자유치 역량강화를 통해 생존율 제고와 지속가능한 성장을 촉진	선정기업 (20개사)	'26.06.~12.
실증 검증	테크밸류+ (TechValue+)	▪ 창업아이템에 관한 기술-시장성을 확보하고 기술 상용화를 위한 전략 수립	선정기업 (10개사)	'26.06.~12.
바이오 특화	메디바이오 글로벌 기술사업화	▪ 주관기관의 전문성과 특화분야의 역량을 활용하여 메디바이오 핵심 분야의 창업기업을 단계별로 육성	선정기업 (10개사)	'26.06.~12.
네트워킹	CF 360° (Community Fit)	▪ 초기창업기업의 사업화 성공 가능성을 높이고, 초기 단계의 불확실성을 해소하기 위한 기업 맞춤형 지원	선정기업 (20개사)	'26.06.~12.

광주 창조경제혁신센터

“**全 기술분야**”

1. 일반 현황



소재지	(광주) 광주광역시 북구 자미로6번길 45(중흥동), 스테이지 2F			
홈페이지	https://ccei.creativekorea.or.kr/gwangju/			
지원분야	全 기술분야			
담당자	성명	직책	내선번호	이메일
	이하진	팀장	062-364-9161	lhj92@ccei.kr
	윤상빈	전임	062-364-9162	ysb@ccei.kr
	박소정	주임	062-364-9163	psj0823@ccei.kr
	성주희	주임	062-364-9164	sjh5@ccei.kr
	김현아	주임	062-364-9529	silver1@ccei.kr

2. 기관 소개

□ 주요 역량

- **(집중분야)** AI, 친환경모빌리티, 신재생에너지, 바이오/헬스, 제조업 등 기술기반 창업기업
- **(네트워크)** 지역 내 창업 유관기관 협의체 운영 및 40여개 이상 협력기관 네트워크 보유
- **(투자역량)** '23~'24년 초기창업패키지 창업기업 대상 직간접 투자 36억원 집행
- **(주요성과)**
 - 창업기업의 전주기 성장지원이 가능한 TIPS 운영사로 총 24개사 TIPS 지원('23~'25)
 - '23~'24년 초기창업패키지 창업기업 6개사 TIPS 추천 및 최종 선정
 - 총 1,126개사 보육기업 발굴·육성 및 총 2,513억원 투자유치 달성 ('15~'25)
 - 총 661개사 보육기업 지원, 매출 2,101억원, 신규고용 1,673명 창출 ('21~'25)

□ 기관 인프라

- **(창업보육)** 창업 네트워크 구축을 위한 창업포럼 운영, 입주 공간 및 교육 공간 보유
- **(프로그램 지원)** 광주창경 및 협업네트워크를 통해 다양한 액셀러레이팅 프로그램 제공

구분		호실(개수)	위치	사용료	비고
창업 지원공간	코워킹스페이스	3	(2층) 코워킹 스페이스1,2	무료	
	회의실	3	(3~5층) 화상회의실	무료	
	입주공간	41	(3~5층) 입주실	유료	면적 별 가격 상이
	다목적홀	1	(2층) 다목적홀	유료	

주요 지원공간				
	코워킹스페이스	화상회의실	입주공간	다목적홀

3. 선정 창업기업 지원계획

□ 기관 특장점, 운영 프로세스

- 광주창조경제혁신센터는 **창업단계별 육성을 통한 전주기 액셀러레이팅 기관**으로 지원프로그램 자체 운영과 지역 연계 프로그램, 투자 지원을 체계화하고 창업기업 특성에 따른 발굴 및 성장을 지원합니다.
- 광주창조경제혁신센터는 **호남권 최초 TIPS 프로그램 운영사 지정**과 **개인 투자조합 결성**으로 초기 스타트업 대상 투자 연계, 기술 검증, 판로개척 등 맞춤형 지원을 통해 기업의 역량을 극대화하고 중소·중견기업으로 성장하는데 있어 능동적인 역할을 수행합니다.

□ 투자재원 조성

구 분	투자기관(출처)	주요 조성 목적 및 계획	조성액(억원)
1	광주창조경제혁신센터	▶ 센터 보육기업 대상 직접투자	3억원

□ 협업네트워크

구 분	협력기관	주요역할(기능)
1	인공지능산업융합사업단	▶ AI 제품·서비스 제작 지원
2	광주과학기술원(GIST)	▶ 글로벌 창업지원과 기술이전, 연구장비 지원 및 보육공간 지원
3	광주정보문화산업진흥원	▶ 지역SW서비스사업화 지원, 품질역량강화 지원
4	특허법인 아이엠	▶ 유망기술발굴, IP R&D 전략수립, 신규특허창출 등 지원
5	엔솔파트너스	▶ 스타트업 기술 분야 인큐베이팅 및 초기 스타트업 OI 연계 및 투자 지원
6	(주)노틸러스인베스트먼트	▶ 스타트업 글로벌 진출 분야 액셀러레이팅 연계 지원
7	주식회사 아이엠파트너스	▶ 스타트업 IP 분야 액셀러레이팅 및 스타트업 종합 지원
8	유한회사 컴퍼니에이	▶ 스타트업 쏠분야 전문성 강화를 위한 인큐베이팅 연계 지원
9	(주)더이노베이터스	▶ 스타트업 성장 전략 개선을 위한 액셀러레이팅 및 투자 역량 교육 등

4. 운영 프로그램

※ 세부 프로그램 내용 및 규모·일정 등은 대내·외 사정에 의해 변경될 수 있음




구분	프로그램명	주요 내용	지원규모(개사)	운영일정(안)
시장진단 분석	분석솔루션	▪ 시장·기술 전문가를 통한 창업기업 기업특성 분석 바탕 역량강화 교육 및 전문가 컨설팅 제공	선정기업 (20개사)	'26.5.~7.
실증 검증	소비자 반응평가 서비스	▪ 초기창업기업의 기술 및 제품·서비스에 대한 시장반응 및 평가를 통한 아이템 고도화 지원	선정기업 (15개사)	'26.9/'26.11
시장 진입	진입솔루션	▪ 초기창업기업의 기술 및 제품 고도화를 위한 오픈이노베이션 및 판로개척 프로그램 지원	선정기업 (15개사)	'26.11. (수시지원)
투자	투자유치	▪ 초기창업기업의 투자유 교육 및 투자유치 IR 기회 제공을 통한 직접투자 및 센터 액셀러레이팅 프로그램 연계 지원	선정기업 (15개사)	'26.7.~10.
신시장 개척	글로벌 역량강화	▪ 해외진출 신시장 개척을 위한 아이템 개발 고도화 및 노하우 전수	선정기업 (15개사)	'26.12.

국립순천대학교

“全 기술분야”

1. 일반 현황

	소재지	(호남) 전남 순천시 중앙로 235(국립순천대), 국제문화컨벤션관 3층 314호 창업지원실			
	홈페이지	https://startup.scnu.ac.kr			
	지원분야	全 기술분야			
	담당자	성명	직책	내선번호	이메일
		김선구	센터장	061-750-5432	ksgent@scnu.ac.kr
		김아영	팀장	061-750-5433	dkdud1021@scnu.ac.kr
		장유진	선임	061-750-5437	jean9352@scnu.ac.kr
		김묘정	선임	061-750-5457	kh4444@scnu.ac.kr
		신지선	선임	061-750-5431	jisunny@scnu.ac.kr

2. 기관 소개

□ 주요 역량

- (집중분야) 바이오·농생명, 우주항공·첨단소재, 문화콘텐츠
- (네트워크) 지역 내 창업 유관기관 협의체 운영 및 50여개 이상 협력기관 네트워크 보유
- (투자역량) 농식품 청년기업 성장펀드 조성(LP) 120억
- (주요성과) 2025년 초기창업기업 33개사 육성

□ 기관 인프라

- 창업지원관, 창업보육센터 등 기업 입주공간 53개실 2,775.3㎡ 구축 완료하여 운영 중
- 창업교육실, 시제품 제작실, 비즈니스 라운지 등 창업지원 공간 확보

구분		호실(개수)	위치	사용료	비고
창업 지원공간	교육장	2	창업지원관 3층	무상	40명 수용 가능
	회의실	7	창업지원관 3~4층	무상	라운지, 코워킹 등
	입주공간	37	창업지원관, 창업보육센터 등	일부유상	창업준비실 등
	장비지원실	5	창업지원관 3~4층	일부유상	3D프린터 등

주요 지원 공간				
	비즈니스 라운지	시제품 제작실	3D 프린터실	후가공실

3. 선정 창업기업 지원계획

□ 국립순천대학교 창업지원단 특징점

- 프로그램 운영 다년간의 경험을 기반으로 전담인력의 역할을 강화하여 **창업기업의 만족도 제고**
- 전담인력 및 멘토 POOL을 활용한 **기업 분야별 애로사항 해결 및 1:1 전문가 매칭 지원**
- 지역 내 창업유관기관과의 네트워크를 통한 **창업기업 맞춤형 사업화 프로그램 연계 지원**

□ 조성 투자재원 : 8억원

구 분	투자기관(출처)	주요 조성 목적 및 계획	조성액
1	외부재원(업그레이드파트투)	▶ 당해연도 보육기업 대상 직접투자	5억원
2	외부재원(전남지역대학연합창업기술지주)	▶ 당해연도 보육기업 대상 직접투자	2억원
3	외부재원(와이앤아처)	▶ 당해연도 보육기업 대상 직접투자	1억원
합계			8억원

□ 협업 네트워크

구 분	협력기관	주요역할(기능)
1	전남연합창업기술지주회사	▶ 전남권 전략산업분야 초기창업기업 발굴 및 투자
2	전남테크노파크	▶ 해외비즈니스센터 연계 바이어 매칭 등
3	전남창조경제혁신센터	▶ 지역 유망 창업기업 초기창업패키지 사업 연계 등
4	인라이트벤처스	▶ 정기 IR 피칭데이 운영을 통한 투자 대상기업 발굴
5	(주)업그레이드파트투	▶ 권역 내 초기창업기업 발굴 및 투자
6	순천바이오헬스케어연구센터	▶ 바이오 분야 R&D 연계 및 창업기업 스케일업 지원
7	호남권엔젤투자허브	▶ 투자기관 네트워크 구축, 창업기업 IR 상담 등 지원
8	광주·전남 창업보육협의회	▶ 창업보육센터 입주기업 초기창업패키지 사업 연계
9	와이앤아처	▶ 와이앤아처 연계 유망 초기창업기업 발굴 및 투자
10	체인지업그라운드 광양	▶ 포스코홀딩스 스케일업 프로그램 연계 지원

4. 운영 프로그램

※ 세부 프로그램 내용 및 규모·일정 등은 대내·외 사정에 의해 변경될 수 있음

구분	프로그램명	주요 내용	지원규모(명)	운영일정(안)
시장 진입	글로벌 시장개척	▪ 창업기업 글로벌 시장 진출 진입장벽 해소를 위한 통합 솔루션 제공	선정기업 (4개사)	'26.05.~12.
초기 투자	ValueUP 투자연계 IR 솔루션	▪ 초기창업기업 투자 Stage별 전주기 지원 (맞춤형 투자 상담 및 컨설팅 지원 / 밋업데이 및 투자캠프 등 창업기업 IR 기회 확대)	선정기업 (20개사)	'26.05.~12.
실증 검증	창업기업 기술 실증 지원 프로그램	▪ 창업기업 제품 및 서비스 실증 및 검증 지원(분야별 인증 및 컨설팅(ISO, IEC 등), 시험 및 분석, AI 실증 등)	선정기업 (10개사)	'26.05.~12.
자율	스케일업 마케팅	▪ 창업기업 맞춤형 홍보 콘텐츠(인포/실사영상, 숏폼 콘텐츠, 상세페이지, 매거진 제작 등) 제작 지원	선정기업 (15개사)	'26.05.~12.
자율	공공판로지원	▪ 창업기업 공공영역 시장진입 통합 솔루션 제공(공공시장 진입전략 컨설팅, 공공기관 납품 연계, 사회공헌 프로젝트 연계 등)	선정기업 (7개사)	'26.05.~12.

제 주 대 학 교 산 학 협 력 단

“ 全 기술분야 ”

1. 일반 현황



소재지	(제주) 제주특별자치도 제주시 제주대학로 102			
홈페이지	https://iucf.jejunu.ac.kr/newhome/			
지원분야	全 기술분야			
담당자	성명	직책	내선번호	이메일
	김수희	팀장	064-754-4411	kimsuhee@jejunu.ac.kr
	강민	매니저	064-754-4407	km7719@jejunu.ac.kr
	김형구	매니저	064-754-4409	gudkim88@jejunu.ac.kr
	강양현	매니저	064-754-4406	hoohoo69@jejunu.ac.kr
	임혜경	매니저	064-754-4443	lhk97@jejunu.ac.kr

2. 기관 소개

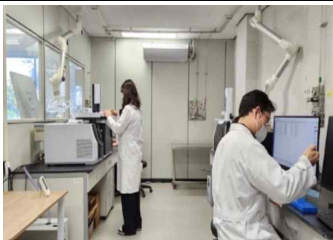
□ 주요 역량

- (집중분야) 바이오·헬스, 미래모빌리티, 친환경에너지, 지능형 관광 서비스 분야 등 제주 특화 산업 육성
- (네트워크) 제주도 내 네트워크 구축을 통한 창업 생태계의 컨트롤 타워로서의 역할 수행
 - 제주도 내 유관기관과의 제주 창업지원 협의체 구성을 통해 창업기업에 대한 전 주기적 맞춤형 지원
 - 도내외 창업 유관 협력기관 기반의 지역 실증 인프라와 수도권 VC 연계 투자 네트워크를 결합하여 제주 특화 산업의 성장을 견인하는 전 주기적 창업 거버넌스 구축
- (투자역량)
 - 제주지역 내 펀드 보유·참여하고 있는 투자사를 중심으로 효과적인 투자 연계를 위한 연간 외부 투자재원 5억원 조성 완료
 - RISE 사업단과 연계하여 제주대학교 RISE 투자 유관기관 협의체(투자사 포함 19개사) 운영을 통해 효율적인 투자생태계 구축
- (주요성과)
 - 2023년도 주관기관 성과평가 '우수'
 - 2024년도 참여기업 29개사 매출 약 74.3억, 고용 115명, 투자 약 25.4억 성과 달성
 - 2024~2025년 2년간 글로벌 프로그램을 통해 약 \$15,820,000 MOU 체결(베트남 호치민)

□ 기관 인프라 제주대학교 창업지원단(총장직할 기구)을 통한 원스탑 원체계 구축

- (기술지원 R&D 역량) 전임교원 647명, 학술연구교수 및 전문연구원 등 인력 보유
- (창업보육 공간) 창업보육센터(총 65실) 및 도내 창업보육센터 입주 연계 등 창업공간 지원
- (장비지원) 공동실험실습관(장비 70종), 휴먼인터페이스미디어센터(장비 15종), 공과대학 부설공장(장비 10종), 생명과학기술혁신센터(장비 10종) 창업기업 연구·생산 장비 공동 활용 지원
- (학내 주력산업 생산지원) 한국생산기술연구원, JTP 바이오융합센터 등 생산 장비 공동 활용 지원

구분	호실(개수)	위치	사용료	비고
창업 지원공간	교육장	1	제주대학교 산학협력관	무상 -
	회의실	6	제주대학교 산학협력관	무상 -
	입주공간	65	창업보육센터	유상 -
	장비지원실	4	제주대학교 교내	유상 -

주요 지원공간			
	창업 공용 사무공간	프로그램 운영	장비지원실

3. 선정 창업기업 지원계획

□ 기관 특장점, 운영 프로세스 등

- 제주특별자치도의 분산 에너지 특구, J-UAM 시범사업, 자율주행차 시범운행지구 등 전국 유일의 실증 자산과 대학 내 연구실을 연계한 기술 검증 지원
- 창업기업별 전담 매니저 지정을 통해 애로사항을 청취하여 맞춤형 프로그램 지원을 통한 역량 활용
- 창업기업의 성장을 위한 단계별 특화 프로그램, 글로벌 진출 및 판로개척 지원, 정부 부처별 후속 연계 사업 추천

□ 조성 투자재원 : 5억원

구분	투자기관	소재지	주요 조성 목적 및 계획	조성액
1	제주창조경제혁신센터	제주	▶ 2026년도 선정기업 대상 직접투자	2억
2	메이크공육사	제주	▶ 2026년도 선정기업 대상 직접투자	1억
3	뉴패러다임인베스트먼트	서울	▶ 2026년도 선정기업 대상 직접투자	1억
4	와이드앤파트너스	대전	▶ 2026년도 선정기업 대상 직접투자	1억

□ 협업 네트워크

구분	협력기관	주요역할(기능)
1	제주도청	▶ 대응자금 조성 및 해외 진출 창업프로그램 운영 협력
2	제주창조경제혁신센터	▶ 창업기업 발굴, 공동 성장 프로그램 운영 및 투자펀드 연계
3	와이앤아처(주)	▶ 투자유치 기업 발굴 및 창업기업 역량 강화 프로그램 지원
4	MYSC	▶ 투자유치 기업 발굴 및 창업기업 역량 강화 프로그램 지원
5	서귀포시 스타트업베이·타운	▶ 입주 공간· 창업 프로그램 연계
6	JDC 제주혁신성장센터	▶ 입주 공간· 특화 분야 프로그램 연계
7	제주지식재산센터	▶ 지식재산 심층 상담 및 교육, 창업기업 네트워킹 지원
8	제주테크노파크	▶ 특화분야 창업지원 사업 연계 지원, 장비 및 공간 지원
9	(사)제주산학융합원	▶ 장비· 공간 제공, 산학 공동 프로젝트
10	중소벤처기업진흥공단	▶ 창업기업 자금 조달 및 정책자금 연계

4. 운영 프로그램

※ 세부 프로그램 내용 및 규모·일정 등은 대내·외 사정에 의해 변경될 수 있음

구분	프로그램명	주요 내용	지원규모(명)	운영일정(안)
시장 진입	마켓 프런티어	<ul style="list-style-type: none"> 기업 홍보활동 지원 및 서포터즈 운영 기업 아이템에 맞는 사전 매칭을 통해 단순한 박람회 참가 지원이 아닌 해당 국가 바이어 매칭 	선정기업 (20개사)	'26.06.~12.
초기 투자	IR Value Up 프로젝트	<ul style="list-style-type: none"> 창업기업의 IR 역량 강화 지원을 통한 실제 직접 투자 연계 (투자 교육 → IR 역량 강화 → 통합 데모데이) 	선정기업 (20개사)	'26.05.~12.
자율	기업진단멘토링 Office Hour	<ul style="list-style-type: none"> 선정기업을 방문하여 창업기업의 애로사항에 대한 현장청취를 통해 맞춤형 프로그램 기획 기업 업종/분야별 전문 기술 닥터 매칭을 통한 솔루션 제공 	선정기업 (20개사)	'26.06.~12.
자율	수요맞춤형 기업인증	<ul style="list-style-type: none"> 초기창업기업에 필요한 분야별 필수 인증 및 컨설팅 제공을 통한 수요맞춤형 기업성장 지원 	선정기업 (6개사)	'26.07.~12.
시장 진입	브릿지 네트워킹 라운지	<ul style="list-style-type: none"> 제주지역 정부, 지자체, 공간지원, 자금조달 지원 사업 합동 설명회 운영을 통해 협약기간 이후 기업 전략 수립 지원 	선정기업 (20개사)	'26.11.

가톨릭관동대학교

“**全** 기술분야”

1. 일반 현황



소재지	(강원) 강원특별자치도 강릉시 범일로 579번길 24 가톨릭관동대학교 요셉관 301호			
홈페이지	http://startup.cku.ac.kr/			
지원분야	全 기술분야			
담당자	성명	직책	내선번호	이메일
	박수하	매니저	033-649-7198	shpar@cku.ac.kr
	박승희	매니저	033-649-7187	psh7264@cku.ac.kr
	최우형	매니저	033-649-7759	qmdl13@cku.ac.kr
	김고운	매니저	033-649-7238	s240802@cku.ac.kr
	외2명			

2. 기관 소개

□ 주요 역량

- (집중분야)
 - 주축산업(해양·천연물·바이오소재, 세라믹원료소재, 디지털헬스케어), 미래신산업 (디지털헬스 데이터 분석 활용, 차세대 고성능 센서) 분야의 초기창업기업 중점 지원
- (네트워크)
 - 기업 발굴, 기술지원, 글로벌진출 및 국내판로 시장 진출 등 총 30여개 기관과 협약체결 완료
- (투자역량)
 - ㈜킹고스프링, 씨씨벤처스(주) 등 VC, AC 투자협약을 통한 선정기업 투자지원
- (주요성과)
 - 2016년도부터 현재까지 창업지원 사업(창업선도대학, 예비·초기창업패키지, 실험실) (*402개사 사업화지원)
 - 2019년 매일경제신문 대학 창업지수 평가에서 대학창업지수 11위, 창업인프라 3위
 - 2021년 초기창업패키지 주관기관 수행 평가 '우수' 기관 선정
 - 2021년 SOS 개발자 재교육 프로젝트, 생애 최초 청년창업 지원사업 수행
 - 2022년-24년 초기창업패키지 및 실험실특화형 창업선도대학 육성사업
 - 2023년-25년 예비·초기창업패키지 창업기업 모집 지원
 - 2025년 로컬콘텐츠 중점대학사업 선정

□ 기관 인프라

- 창업대학원 운영, 창업보육센터 운영(공간지원)
- 화상 회의실 2개소(비대면 화상회의 지원)

구분	호실(개수)	위치	사용료	비고
창업 지원공간	교육장	가톨릭관동대학교 요한보스코관	무료	
	휴게실	가톨릭관동대학교 요셉관, 요한보스코관	무료	
	화상 회의실	가톨릭관동대학교 요한보스코관, R&B PARK	무료	
	co-working space	가톨릭관동대학교 요한보스코관	무료	
	입주공간	가톨릭관동대학교 창조관, R&B PARK	유료	

주요 지원공간			
	창업 공용 사무공간	화상 회의실	창업역량강화 교육장

3. 선정 창업기업 지원계획

□ 기관 특장점, 운영 프로세스 등

- 강원 창업유관기관 30여개(강원특별자치도, 강릉시, 강원지방중소벤처기업청 등) 협력네트워크 구축
- 창업사업화 지원을 위한 전담조직(창업지원센터, 창업보육센터, 로컬비즈니스센터)의 전문성 확보
- 수도권과의 교통 접근성 편이 왕복 3시간 (KTX 서울:수도권↔강릉)

□ 조성 투자재원 : 4억원

구 분	투자기관(출처)	주요 조성 목적 및 계획	조성액(억원)
1	(주)킹고소프트	▶ 선정·졸업기업 지역특화산업 투자	2억원
2	씨씨벤처스(주)	▶ 선정·졸업기업 신기술지역상생투자	1억원
3	벤처박스(주)	▶ 선정·졸업기업 대학창업,청년창업 투자	1억원

□ 협업 네트워크

구 분	협력기관	주요역할(기능)
1	(재)강원정보문화산업진흥원	• 입주기업 및 ICT지원
2	(재)강원창조경제혁신센터	• 로컬벤처창업(G-스타트업), 로컬창업투자
3	(재)강원테크노파크	• 기술혁신형 사업, 강원벤처투자(딥테크분야)
4	(재)강원특별자치도경제진흥원	• 제품브랜딩, 마케팅, IP나래지원
5	강원CT융합연구원	• S/W개발지원(딥테크 : 빅데이터·AI)
6	(재)원주의료기기산업진흥원	• 의료헬스케어 지원(딥테크 : 의료헬스케어/빅데이터·AI)
7	강원BI 협의회	• 창업보육 입주지원
8	KIST강원천연물연구소	• 제품성능개선 멘토링
9	KITECH 강원지역본부	• 제품성능개선 멘토링
10	(재)강릉과학산업진흥원	• 공동장비 활용지원, 해양창업투자지원사업(딥테크 : 바이오)
11	(재)강원연구개발지원단	• 지역주도 R&D 마중물지원

4. 운영 프로그램

※ 세부 프로그램 내용 및 규모·일정 등은 대내·외 사정에 의해 변경될 수 있음

구분	프로그램명	주요 내용	지원규모(명)	운영일정(안)
초기 투자	METTA-투자스킬업	- 투자유치 역량 강화 교육 및 사업고도화를 위한 피치덱 제작, 투자자금 확보를 위한 실전 IR(데모데이) 운영	선정기업 (20개사 내외)	'26.06.~12. (1회)
실증 검증	BM-Tech Bridge	- 기술의 실현가능성을 검증하고 창업사업화 실패의 위험을 최소화 하며 지식재산권, 인증취득으로 창업아이템의 권리확보 지원	선정기업 (5개사 내외)	'26.06.~10. (1회)
네트워킹	METTA-CoWorking	- 초기창업기업의 성장과 애로사항 극복을 위해 전국 창업 유관기관과의 네트워킹으로 인사이트를 제공하여 R&D등 후속지원사업 성과창출	선정기업 (20개사 내외)	'26.05. '26.11. '27.02. (3회)
네트워킹	CKU-VEXPO	- 강원창업주간행사 기간 초창패 기업의 성과 공유를 통해 창업붐 조성 및 확산	150명	'26.11. (1회)
판로 개척	METTA-MD	- 국내 on-off line market place에 대한 접근성 강화와 시장성과 창출을 위한 전략적(MD 매칭, 바이어 발굴 및 매칭) 신규 판로개척 지원	선정기업 (5개사 내외)	'26.06.~11. (1회)
멘토링	지역특화프로젝트 (Local up)	- 지역특화산업(천연물바이오소재, ICT융합헬스, 세라믹복합 소재) 기업의 성장단계별 역량강화 프로그램 지원	선정기업 (5개사 내외)	'26.06.~12. (1회)

영 산 대 학 교

“**全 기술분야**”

1. 일반 현황



소재지	(경남) 경상남도 양산시 주남로 288, 영산대학교 양산캠퍼스 코스모스관 3207-2호실			
홈페이지	https://www.ysu.ac.kr/			
지원분야	全 기술분야			
담당자	성명	직책	내선번호	이메일
	김갑수	사업담당교수	055-380-9515	kskim@ysu.ac.kr
	최연정	총괄매니저	055-380-9103	cjy8349@ysu.ac.kr
	정서원	매니저	055-380-9514	jsw@ysu.ac.kr
	이성주	매니저	055-380-9523	sungjuji@ysu.ac.kr
	정혜림	매니저	055-380-9659	hyerim331@ysu.ac.kr

2. 기관 소개

□ 주요 역량

- (집중분야) 수송, 기계전자부품, 4차산업기술(기계기반의 융합부품 소재 및 조선포함 수송시스템, 미래수송기기 산업)
- (네트워크)
 - 투자기관 네트워크 연계강화 및 추가발굴로 질적·양적 네트워크 확대를 통한 창업기업 성장 도약 발판 마련
 - 지역내 중견 우수기업 및 졸업 우수기업, 기업협회 등과의 네트워크 구축으로 상생체제(판로, 기술지원, 투자 등)구축
 - 지역내 지자체, 창업유관기관과 협력을 통한 창업기업 지원 프로그램 개발
- (투자역량)
 - 성장 가능 초기 창업기업을 발굴 하기 위한 자체 액셀러레이터 운영으로 성장 가능성 기업에 대한 직접투자 지원 가능
 - 초기기업 성장을 위한 주관기관 자체 프로그램 개발 및 운영
 - 초기기업 진단을 통한 단계별 맞춤형 프로그램 지원(아이템 진단, 투자, 판로개척 등)
- (주요성과) 9개년 육성기업 199개사, 매출 약 1,098억원, 고용창출 594명, 투자유치 약 168.7억원

□ 기관 인프라

- 초기창업패키지 선정 기업지원 공간 구축 완료 : 개발실, 미팅룸 등
- 창업지원공간 구축 완료 : 공용장비 지원실 및 셀프 스튜디오 지원 등
- 창업기업 지원을 위한 투자 금액 조성 완료 및 액셀러레이터 운영을 통한 직접투자 가능

구분		호실(개수)	위치	사용료	비고
창업 지원공간	개발실	3207-4~11호(6)	코스모스관 2층	무료	선정기업지원
	미팅룸	3205호(1)	코스모스관 2층	무료	선정기업지원
	회의실 및	3304호(1)	코스모스관 3층	무료	
	교육장	3314호(1)			
	장비지원실	3308~3311호(4)	코스모스관 3층	유료	

주요 지원공간			
	창업 공용 사무공간	(무료)화상회의실 및 공용장비	투자유치 수상 및 프로그램

3. 선정 창업기업 지원계획

□ 기관 특장점, 운영 프로세스 등

- 창업기업 니즈를 파악한 주관기관의 독창적인 프로그램 개발을 통해 창업기업 성장 도모 지원
- 전담직원 멘토링 직접 지원 및 전문위원 선정을 통한 전문 멘토링 지원 등 전과정 기관 운영

□ 조성 투자재원 : 8.5억원

구 분	투자기관(출처)	주요 조성 목적 및 계획	조성액(억원)
1	자체재원 (영산대 산학협력단)	▶ 당해 선정기업 직접투자	0.5억원
2	외부재원 (인제엔젤투자클럽)	▶ 당해 선정기업 직접투자 및 투자프로그램 참여 등	2억원
3	외부재원 (스타릿지파트너스)	▶ 당해 선정기업 직접투자 및 투자프로그램 참여 등	1억원
4	외부재원 ((주)경남벤처투자)	▶ 당해 선정기업 직접투자 및 투자프로그램 참여 등	1억원
5	외부재원 (스타트업파트너스(주))	▶ 당해 선정기업 직접투자 및 투자프로그램 참여 등	1억원
6	외부재원 (경남창조경제혁신센터)	▶ 당해 선정기업 직접투자	1억원
7	외부재원((주)업그레이드파트투)	▶ 당해 선정기업 직접투자	2억원

□ 협업 네트워크

구 분	협력기관	주요역할(기능)
1	(주)경남벤처투자 등	▶ 사업화 선정 기업 투자 지원
2	스타트업파트너스(주) 등	▶ 투자멘토링 및 사업화 선정기업 IR 지원
3	(사)경남부산벤처기업협회	▶ 판로개척 및 기술지원
4	경남창조경제혁신센터	▶ 선정기업 성장프로그램 연계 지원
5	울산창조경제혁신센터	▶ 기업 선정 협력
6	경남 BI센터	▶ 기업 선정 협력
7	중장년기술창업센터	▶ 기업 선정 협력
8	(주)브이드림, (주)테라바이오 등	▶ Know-How, 판로연계 등 기업역량 향상 멘토링 지원
9	경상남도	▶ 프로그램 운영지원 기업발굴 지원 : 홍보 협력
10	양산시	▶ 프로그램 운영지원 기업발굴 지원 : 홍보 협력

4. 운영 프로그램

※ 세부 프로그램 내용 및 규모·일정 등은 대내·외 사정에 의해 변경될 수 있음

구분	프로그램명	주요 내용	지원규모(명)	운영일정(안)
초기 투자	투자역량 Scale-Up	▪ 초기기업 자금난해소를 위한 IR역량 강화로 기업성장 모멘텀 제공 및 투자유치 역량 향상	선정기업	협약기간내
실증 검증	초기기업 스마트 테크 브릿지	▪ 빅데이터·AI 기술 및 역량 보유 전문가 매칭을 통한 초기창업기업 기술 상담 멘토링 지원	선정기업	협약기간내
교육·멘토링	초기기업 맞춤형 멘토링	▪ 선정기업 창업 및 사업화 애로사항 쏠분야 즉시적 멘토링 지원 시스템을 통하여 기업 사업화 성과제고	선정기업	협약기간내
판로 개척	초기기업 Build-Up	▪ 초기기업 브랜드, 마케팅 단계별 성장을 위한 판로개척 마케팅 지원	선정기업	협약기간내
민간 연계	초기기업-대기업 동반성장 오픈이노베이션	▪ 대기업과 초기기업간 각자의 니즈와 강점을 바탕으로 상생협력, 동반성장 가능한 가교기회의 제공을 통한 초기-대기업 동반성장 제고	선정기업	협약기간내

경북대학교

“全 기술분야”

1. 일반 현황



소재지	(대구) 대구광역시 북구 대학로 80			
홈페이지	http://startup.knu.ac.kr/			
지원분야	全 기술분야			
담당자	성명	직책	내선번호	이메일
	박지원	부장	053-950-7190	parkjw77@knu.ac.kr
	이경은	팀장	053-950-7655	lke0522@knu.ac.kr
	김지형	선임	053-950-7657	kimjh86@knu.ac.kr
	황유경	연구원	053-950-7658	yk0902@knu.ac.kr
	서은지	연구원	053-950-5068	ss@knu.ac.kr

2. 기관 소개

□ 주요 역량

- (집중분야) 제조·의료·지식서비스 및 유망 소비재 제품·서비스 등
- (네트워크) 대경권 특화산업기관, 국내·외 투자기관, 글로벌 시장전문가 등
- (투자역량) 대경권 및 국내·외 투자기관 다수 업무협력 체결 및 창업기업 투자유치 성공 지원
- (주요성과) 초기창업패키지 주관기관 성과평가 매년 우수성적 달성
 - 2021~2024년 초기창업패키지 주관기관 성과평가 '최우수(S등급)' 및 '우수(A등급)' 선정

□ 기관 인프라

- (창업 인프라) 2014년도부터 중소벤처기업부 창업사업화 사업 다수 운영
 - 창업사업화 수행 10년 이상 전담인력 다수 보유 및 초기·도약·재도전 등 사업 운영
- (장비 인프라) 전국 최고의 3D프린터 등 장비보유 및 운영
 - 경북대학교 지원시설 '첨단정보통신융합산업기술원' 국내 최고의 170여종 350여개 보유로 3D프린터, 만능 재료 시험기 등 각종 기계, 전자부품 시제품 제작 등 시험과 분석 가능
- (공간 인프라) 교내·외 창업보육 및 지원공간 다수 운영

(선택) 구분		호실(개수)	위치	사용료	비고
창업 지원공간	교육장	1	경북대학교 글로벌플라자 1층	-	선정기업 무상
	휴게실	2	경북대학교 글로벌플라자 1층	-	
	회의실	1	경북대학교 글로벌플라자 1층	-	
	입주공간	6	경북대학교 글로벌플라자 1층	-	

주요 지원공간			
	창업 사무공간	프로그램 운영	투자유치 조성

3. 선정 창업기업 지원계획

□ 기관 특장점, 운영 프로세스 등

- 전담인력 평균 7년 이상 창업사업화 경력 보유로 선정기업 1:1 밀착 사업관리 진행
- 선정기업별 창업프로그램 1:1 매칭 → 시장진출 및 투자유치 기회제공 → 매출신장 및 투자유치 성공
- 선정기업 협약기간 동안 장비 및 공간 인프라 무상 지원가능

□ 조성 투자재원 : 5억원

- (투자프로그램 프로세스) 선정기업 모두 투자유치 교육·멘토링·IR피칭 제공

구 분	투자프로그램 지원 내용	비 고
STEP 1	온·오프라인 투자유치 교육	투자기본 교육 및 IR-DECK 작성 방법 등
STEP 2	1차 온·오프라인 1:1 기본 멘토링	전담인력 : 창업기업
STEP 3	2차 온·오프라인 1:1 심층 멘토링	투자전문가 : 창업기업
STEP 4	리허설 온·오프라인 IR 피칭	-
STEP 5	실전 오프라인 IR 피칭	-
STEP 6	피칭 피드백 1:1 멘토링	투자심사역 : 창업기업
STEP 7	네트워킹	투자심사역-창업기업, 창업기업-창업기업 등

□ 협업 네트워크

구분	협력기관	주요역할(기능)
1	프라이머사제파트너스	▶ 미국 투자 활동하는 글로벌 VC로 기술분야 스타트업 발굴, 투자 및 투자연계
2	인라이트벤처스	▶ 초기 및 기술형 스타트업 발굴 및 네트워크 공유, 투자 및 투자연계
4	AWESOME VENTURES	▶ 싱가포르 투자 활동하는 글로벌 VC로 기술분야 스타트업 발굴, 투자 및 투자연계
5	Y&ARCHER	▶ 기술중심 딥테크 스타트업 발굴 및 글로벌 액셀러레이팅 지원
6	경북대학교 첨단기술원	▶ 3D프린터 등 170종 350여개 장비를 보유하는 조직으로 장비활용 무상 지원

4. 운영 프로그램

※ 세부 프로그램 내용 및 규모·일정 등은 대내·외 사정에 의해 변경될 수 있음

구분	프로그램명	주요 내용	지원규모(명)	운영일정(안)
판로개척	스타트 마켓	▶ B2B · B2C · B2G 등 맞춤형 최적의 마케팅 전략 맞춤형 매칭 지원	10개사 내외	'26.06.~'27.03
네트워킹	스타트 네트워킹	▶ 대구·경북 창업지원기관 협업을 통해 창업 문화 확산 지원	5개사 내외	'27.06.~'26.11
글 로 벌	스타트 테크투마켓	▶ 기술사업화 전략도출을 바탕으로 기업의 시장전환을 위한 사업화전략 지원	5개사 내외	'26.06.~'27.03
투 자	IR 아카데미·및 데이	▶ 국내·외 투자전문가 실정 IR피칭·후속 1:1 피드백·네트워킹 제공 등	20개사 내외	'26.06.~'27.03
실증검증	테스트 핏·플러스	▶ 창업아이템 시장출시를 위한 기술·아이템 시장성 검증 및 멘토링	10개사 내외	'26.06.~'27.03
멘 토 링	비즈 핏	▶ 초격차 10대 분야 산업을 발굴하고 기술의 미래 성장과 방향성 검증 및 개선 등	10개사 내외	'26.06.~'27.03
네트워킹	비즈 플러스	▶ 주관기관 보유 인프라 및 전문가 강연 등 성과공유·네트워킹 지원	10개사 내외	'26.06.~'27.03

[재]대구 창조경제혁신센터

“全 기술분야”

1. 일반 현황



소재지	(대구) 대구광역시 북구 호암로 51			
홈페이지	https://ccei.creativekorea.or.kr/daegu/			
지원분야	全 기술분야			
담당자	성명	직책	내선번호	이메일
	전태원	팀장	053-759-9655	twjeon@ccei.kr
	박형욱	매니저	053-759-8140	hyeonguk@ccei.kr
	유민준	매니저	053-359-3625	zino@ccei.kr
	김영현	매니저	053-759-6397	kyh920@ccei.kr
	손나영	매니저	053-759-8618	snyeong@ccei.kr

2. 기관 소개

□ 주요 역량

- 집중분야
 - 모빌리티, 로봇, 바이오·헬스, 핀테크, ABB 산업 등 전략 분야에 대한 집중 지원
 - 특정 분야에 국한되지 않고 전 산업 분야의 창업을 전주기에 걸쳐 폭넓게 지원
- 네트워크
 - 중소벤처기업부, 대구광역시, 삼성전자와 협력하는 공공-민간 네트워크 기반
 - DASH 플랫폼, U-Lab, 스케일업허브 등 지역 창업지원 거점 운영
 - 대학, 연구기관, 유관기관 등과 연계한 창업 인프라 및 정보 공유 체계 구축
- 투자역량
 - C-LAB 액셀러레이팅, TIPS 추천, 오픈이노베이션 등 민간투자 연계 사업 운영
 - 리더스포럼, IR 데모데이 등 투자 연계 프로그램으로 기업 성장 촉진
- 주요성과
 - 누적 창업기업 2,000개사 이상 발굴 및 단계별 성장 지원
 - 지역 유관기관과의 통합 지원 체계를 통한 창업 생태계 허브로서의 입지 확보
 - TIPS 추천기업 배출, 글로벌 진출기업 육성 등 실질적 스케일업 성과 창출

□ 기관 인프라

- 혁신센터-대기업(삼성전자)-지자체(대구광역시) 연계 창업지원 모델인 C-LAB 운영
- 기술 기반 스타트업 지원을 위한 대구창업허브(DASH) 운영
- 혁신센터 전문멘토단 운영을 통한 우수한 창업전문가 인력 POOL 보유

구분		호실(개수)	위치	사용료	비고
창업 지원공간	교육장	1개	센터 1F	-	-
	휴게실	3개	센터 3~5F	-	-
	회의실	10개	센터 3~5F	-	-
	입주공간	106개	대구스케일업허브, 대구창조경제혁신센터 본원	호실별 상이	-

주요 지원공간			
	053 창업카페	CLUTCH	대구스케일업허브(DASH)

3. 선정 창업기업 지원계획

□ 기관 특장점, 운영 프로세스 등

- 수요 맞춤형 지원 설계: 창업 단계별로 유연하게 프로그램을 구성하고 운영
- 민·관·지역 연계 모델: 다양한 이해관계자와 협업하는 개방형 운영 체계
- 현장 밀착형 운영 방식: 전담 인력과 전문 멘토단이 긴밀히 기업을 지원
- 맞춤형 연계: 기업 성장 단계에 따른 프로그램 및 자원 매칭

□ 조성 투자자원 : 3억원

- 투자집행계획
 - 내부자원, (주)어나더브레인 등 총 2개 기관의 재원을 기반으로 초기기업 대상 투자 펀드 구성
 - 일부 출자기관은 액셀러레이팅 및 기업 발굴·육성 목적 병행

□ 협업 네트워크

구 분	협력기관	주요역할(기능)
1	(주)어나더브레인	▶ 투자유치기업 발굴 및 추천, 선정기업 투자지원
2	와이앤아처(주)	▶ 투자유치기업 발굴 지원
3	(주)대경지역대학공동기술지주	▶ 투자유치기업 발굴 지원
4	기술보증기금	▶ 벤처인증 및 금융보증 지원
5	신용보증기금	▶ 보증·융자 지원, 자금 유치 연계
6	대구신용보증재단	▶ 보증·융자 지원, 자금 유치 연계
7	PLUG AND PLAY	▶ 해외 VC·AC 네트워크 연계 및 글로벌 진출 지원

4. 운영 프로그램

※ 세부 프로그램 내용 및 규모·일정 등은 대내·외 사정에 의해 변경될 수 있음

구분	프로그램명	주요 내용	지원규모	운영일정(안)
초기 투자	대구 스타트업 리드업(LeadUP) (초기창업패키지 스페셜 IR)	<ul style="list-style-type: none"> 엔젤, VC, AC 등 투자자를 초청하여 기업 대상 IR 발표, 1:1 투자 상담, 네트워킹 등을 통해 투자유치 기회 제공. IR덱 제작 및 피칭 컨설팅 프로그램과 연계 운영. 	선정기업 (6개사)	'26.10.
실증 검증	Tech-Value-Upgrade	<ul style="list-style-type: none"> 창업아이템 및 기술(지식재산)에 대해 전문기관의 기술가치평가를 실시하고, 이를 바탕으로 기술 기반 성장 로드맵 구축을 지원 	선정기업 (4개사)	'26.8.~'27.1.
멘토링	멘토링:ON	<ul style="list-style-type: none"> 창업기업의 현장 애로사항을 해결하기 위해 분야별 전문멘토단과 외부 전문가가 1:1 밀착 멘토링 제공 	선정기업 (20개사)	'26.7.~'27.1.
판로 개척	소비자 반응 조사	<ul style="list-style-type: none"> 창업아이템 진단 및 시장조사를 통해 비즈니스 모델(BM)과 시장 경쟁력을 검증하고, 시장 진입 전략 수립을 지원 	선정기업 (8개사)	'26.8.~.12.
교육 ·네트워킹	Pit-in-Camp	<ul style="list-style-type: none"> 노무, 세무, 지식재산권, 투자 등 창업 역량 강화를 위한 분야별 교육 실시 및 선배 스타트업 CEO 초청 강연·네트워킹 지원 	선정기업 (전체)	'26.7.~'27.3.

동 아 대 학 교

“全 기술분야”

1. 일반 현황



소 재 지	(부산) 부산광역시 사하구 낙동대로 550번길 37(하단동)			
홈페이지	https://changup.donga.ac.kr/sites/changup/index.do			
지원분야	全 기술분야			
담 당 자	성명	직책	내선번호	이메일
	김영민	실장	051-200-6532	mini93@dau.ac.kr
	문지현	팀장	051-200-6451	bank818@dau.ac.kr
	구지연	매니저	051-200-6452	gooji21@dau.ac.kr
	김민애	매니저	051-200-6365	alsdo0933@dau.ac.kr
	외 2명	매니저	-	-

2. 기관 소개

□ 주요 역량

- (집중분야) 바이오헬스·미래에너지·스마트모빌리티·수소 등 신산업을 축으로 한 기계·제조 산업
- (네트워크) 지역 내 창업 유관기관 협의체 운영, 투자, 전문가, 기술 등의 분야로 10개 기관과 협업
- (투자역량) '23~'25년 초기창업패키지 선정기업 대상, 투자자원 조성을 통한 13.5억원 투자유치
- (주요성과) '23~'25년 초기창업패키지 선정기업 중소벤처기업부 장관상 수상(2개사), 부산광역시장상(1개사), 부산지방중소벤처기업청장상(1개사) 등의 성과 및 부산지역 최초 창업선도대학으로 선정을 기반으로 지속적인 창업지원 사업을 수행 중이며, '25년 초기창업패키지사업(일반분야 및 딥테크분야) 포함, 다수의 창업 지원사업을 운영하며 부산 창업 지원기관 간 협력과 조정을 이끄는 컨트롤 타워 역할을 수행 중, '23~'24년 초기창업패키지 선정기업 57개사 매출 420억원, 신규고용 84명

□ 기관 인프라

- 동아대학교 부속병원 및 신산업 분야 기업협업센터, 미래기술연구원 구축
- 창업보육센터 및 교내 기술개발 센터 연계 지원 (고기능성밸브기술지원센터(KOLAS 공인시험기관) 등)
- 본교 교원 및 연구원, 부산 주요 VC, AC Pool을 통한 인전 네트워크 연계망 구축

구분	호실(개수)	위치	사용료	비고
창업 지원공간	교육장	2	산학관(311호), 창업관(401호)	무상
	회의실	2	산학관(309호, 310호)	무상
	입주공간	60	산학관(30실), 창업관(30실)	산학관 3.3m²당 20천원 창업관 3.3m²당 30천원
	공장형보육공간	4	창업관(103-1호~103-4호)	3.3m²당 35천원

주요 지원공간			
	창업관(보육센터)	공장형 보육공간	(화상)회의실

3. 선정 창업기업 지원계획

□ 기관 특장점, 운영 프로세스 등

- **(KNOW HOW)** 동남권 최초 창업선도대학(구 초기창업패키지) 선정 등 29년간 정부 창업 지원사업 운영 경험을 바탕으로 초기창업자 DB 구축
- **(풍부한 인프라)** 미래기술연구원, 기업협업센터 및 협업 투자기관(10개 기관) 등 대내·외 창업지원 네트워크 구축
- **(Track 제도 프로그램)** 트랙별(Track 1,2) 운영을 통해 단계별·맞춤별 프로그램 수료와 1:1 밀착 멘토링(DU-ni 119)을 통해 창업 애로사항 등 전방위적 지원

□ 조성 투자재원 : 5억원

- (투자집행계획)조합(펀드)을 활용해 당해연도 초기창업기업 및 벤처기업에 대한 투자를 추진 하며, 협력투자사의 투자 방향 및 세부조건을 고려해 적합한 기업과 매칭. 특히 기술 기반 신산업 기업을 중심으로 투자할 예정이며, 우수기업은 후속 투자와 스케일업까지 연계하는 것을 목표로 함.

□ 협업 네트워크

구 분	협력기관	주요역할(기능)
1	(재)부산테크노파크	▶ 프로그램 운영(전문가) 지원, 지역기업 발굴
2	(재)부산경제진흥원	▶ 프로그램 운영(전문가) 지원, 지역기업 발굴
3	(재)부산정보산업진흥원	▶ 프로그램 운영(전문가) 지원, 지역기업 발굴
4	동아대학교기술지주(주)	▶ 투자지원, 프로그램 운영 지원, 전문가 활용
5	부산대학교기술지주(주)	▶ 투자지원, 프로그램 운영 지원, 전문가 활용
6	부산지역대학연합기술지주(주)	▶ 투자지원, 프로그램 운영 지원, 전문가 활용
7	드림벤처스(유)	▶ 투자지원, 프로그램 운영 지원, 전문가 활용
8	(주)스마트파머	▶ 투자지원, 프로그램 운영 지원, 전문가 활용
9	(주)시리즈벤처스	▶ 투자지원, 프로그램 운영 지원, 전문가 활용
10	삼익매츠벤처스	▶ 투자지원, 프로그램 운영 지원, 전문가 활용

4. 운영 프로그램

※ 세부 프로그램 내용 및 규모·일정 등은 대내·외 사정에 의해 변경될 수 있음

구분	프로그램명	주요 내용	지원규모(명)	운영일정(안)
초기 투자	DU-ni Startup DIVE	▪ 우수 스타트업을 대상으로 사업의 고도화 및 성장 속도를 높이기 위한 엑셀러레이팅 지원 및 투자 연계	선정기업 (7개사 내외)	'26.06.~'27.1.
실증 검증	Test Space	▪ 대학 기술분야(기계·소재/바이오·헬스/전기전자) 및 대외 공공·민간기관을 활용→제품/서비스에 대한 실증기회를 제공함으로써 기술성/시장성 검증 지원	선정기업 (2개사 내외)	'26.07.~12.
교육·멘토링	DU-ni 119 멘토링	▪ 창업기업 당면과제(세무회계, 법률, 특허, 금융, 기술 완성도 등)→대내·외 맞춤형 전문가를 활용하여 창업기업 역량강화 및 애로사항 해소	선정기업 (10개사 내외)	'26.05.~'27.2.
판로 개척	DU-ni 브랜딩 Bloom	▪ CI/BI, UI/UX, USP+STP 분석보고서, IR Deck 등 온/오프라인 올인원 지원을 통한 브랜딩 빌드업 기회 제공	선정기업 (8개사 내외)	'26.09.~11.
민간 연계	IP 전략 컨설팅	▪ 기업의 생산, 마케팅, 특허공격, 특허방어, 특허분쟁대응전략 등을 통합하는 TOTAL 특허전략 제공을 통한 창업기업의 사장 진입 전략 수립지원	선정기업 (8개사 내외)	'26.06.~7.

부산 창조경제혁신센터

“全 기술분야”

1. 일반 현황



소재지	(부산) 부산광역시 해운대구 센텀중앙로 78			
홈페이지	https://ccei.creativekorea.or.kr/			
지원분야	全 기술분야			
담당자	성명	직책	내선번호	이메일
	강민구	매니저	051-749-8969	minvention@ccei.kr
	송주연	매니저	051-749-8958	juyeon1@ccei.kr
	정일영	매니저	051-749-8997	onezero@ccei.kr

2. 기관 소개

□ 주요 역량

- (집중분야) 초격차 (10대) 분야, 핀테크, 스마트시티, 스마트해양&위케이션
- (네트워크) 입체적 민관협력 활동을 통한 지역 창업허브 역할 수행
글로벌 진출 거점 지원센터(일본) 선정, 싱가포르, 베트남 진출 지원 프로그램 운영
파트너 기업(롯데)을 통한 유니크한 지원체계, 지역 내 다양한 창업 유관 기관과 협력
- (투자역량) 보육 + 투자 기능을 보유한 공공엑셀러레이터
창업기획자 등록('19년 09월), TIPS 운영사 선정('25년 10월), 투자펀드(약117억원) 운용
- 주관기관 자체 보유한 투자 펀드를 활용하여 '24년 선정기업에 직접 투자 2억 진행
- (주요성과)
- 부산창경 엑셀러레이팅 프로그램 참여기업 투자 연계 2건 (16억) 달성
- 투자재원 11억원 조성 중 8억원 투자유치 완료 (72.7% 달성)

매출액(백만원)	신규고용(명)	투자유치액(백만원)	지재권 출원·등록
15,280	70	1,900	28

(25.12 기준)

□ 기관 인프라

- 교육장, 화상 회의실, 입주공간 외 스타트업 스튜디오, 교류공간, IoT 리빙랩실, 부산역 인근 위케이션 거점센터 등 다양한 창업지원 공간과 인프라 구축 완료

구분		호실(개수)	위치	사용료	비고
창업 지원공간	교육장 및 회의실	1	부산창조경제혁신센터 4층	무상	-
	화상회의실	1	부산창조경제혁신센터 4층	무상	-
	위케이션 거점센터	1	부산 아스티호텔 24층	무상	역외기업 대상
	B.Cube 입주공간	10	부산창조경제혁신센터 3층	무상	-
		4	한국부동산원 2층	무상	-
	스타트업 스튜디오	1	부산창조경제혁신센터 4층	무상	-

주요 지원공간			
	교육장	회의실	화상회의실
			
	B,Cube 입주공간	스타트업 스튜디오	위케이션 거점센터

3. 선정 창업기업 지원계획

□ 기관 특징점, 운영 프로세스

- 지역 No.1 초기창업패키지 주관기관
 - 8년('18 ~ '25)간의 기술혁신형 창업기업 지원사업 및 창업패키지 사업 운영 노하우 보유
 - 2개 패키지 사업(예비창업패키지, 초기창업패키지) 주관기관으로서 단계별 지원 가능
- 국내 최고 수준의 대/중견/중소기업과 특화된 “오픈노베이션”
 - 대기업 및 지역 중견/중소기업 등과 연계하여 PoC(테스트베드), 시장 검증 및 협업 기회 제공
- 전국 유일무이한 스타트업 판로개척, “유통 판로 지원”
 - 파트너사(롯데 계열사 등)의 인프라 및 유통망을 연계한 스타트업 제품 유통 입점 지원
- 운영 프로세스
 - ① 기술분야 및 사업단계별 트랙제 운영을 통한 맞춤형 프로그램 운영
 - ② 초기투자, 실증검증, 투자멘토링, 판로개척, 민간연계 등 다양한 분야의 액셀러레이팅을 통한 스타트업 쉐 주기 지원
 - ③ 후속 프로그램 연계를 통한 지속적인 성과관리 등

□ 조성 투자재원 : 3억원

- (투자집행계획)
 - 기업 검토 -> IR 및 예비심사 -> 실사-> 투자 심의위원회 -> 계약체결 및 납입 -> 사후 관리

□ 협업 네트워크

구 분	협력기관	주요역할(기능)
1	부산지역대학 연합기술지주	▶ 우수 스타트업 발굴 및 액셀러레이팅 지원, 우수 기업 투자 검토
2	BNK벤처투자	▶ 우수 스타트업 발굴 및 멘토링 지원, 우수 기업 대상 후속 투자 검토 등
3	롯데벤처스	▶ 우수 스타트업 발굴 및 멘토링 지원, 우수 기업 대상 후속 투자 검토 및 투자 집행
4	시리즈벤처스	▶ 소재·부품·장비 분야 스타트업 육성 및 후속 투자 검토 및 투자 집행
5	특허법인 부경	▶ 선정된 스타트업 대상 특허출원/등록 지원, 기술이전 및 사업화 지원 등
6	코리아스타트업포럼	▶ 동남권 스타트업 단체와 협업을 통한 정보 교류 및 네트워킹 확대
7	단디벤처포럼	▶ 부산지역 스타트업 단체와 협업을 통한 정보 교류 및 네트워킹 확대(투자사 연계 등)
8	부산경영자총협회	▶ 스타트업 대상 일자리 지원사업 안내 및 맞춤형 인재 채용연계
9	부산지식재산센터	▶ IP 디딤돌, IP 나래, IP지역인재양성, 글로벌 IP 스타기업 등 IP 종합연계 지원
10	부산정보산업진흥원	▶ 초격차, 딥테크, 인공지능(AI), 데이터, 스마트시티, SW산업 등 관련 산업 육성
11	롯데쇼핑(주)	▶ 유통전문 대기업, 우수 스타트업 제품 발굴 및 유통 판로 연계 지원 등
12	선보엔젤파트너스	▶ 우수 스타트업 발굴 및 멘토링 지원, 우수 기업 대상 후속 투자 검토 및 투자 집행

4. 운영 프로그램

※ 세부 프로그램 내용 및 규모·일정 등은 대내·외 사정에 의해 변경될 수 있음

구분	프로그램명	주요 내용	지원규모(명)	운영일정(안)
시장진입	글로벌 네트워크 브릿지	해외시장 개척 희망기업 대상 글로벌 역량강화 및 해외진출 지원(맞업, IR 발표 등)	선정기업 (3개사)	'26.09.~11.
투자	성공 투자 플래너	희망 투자사 매칭을 통한 1:1 기업진단 및 투자유치 로드맵 설정 지원	선정기업 (8개사)	'26.07.~08.
투자	투자 피칭 스킬업	창업전문가와 1:1 피칭컨설팅, 컨설팅 기반 IR 리디자인	선정기업 (5개사)	'26.08.~10.
투자/교육	부산 창업기업 액셀러레이팅	초격차 및 딥테크 창업기업 육성을 위한 맞춤형 액셀러레이팅(입문교육, 2박 3일 캠프, 심화교육, 데모 데이 등)	선정기업 (3개사)	'26.08.~12.
판로개척	Start 새싹마켓	- 시장검증 및 실질적 성과창출을 위한 팝업 스토어 및 전시 부스 운영 지원 - B2B 마켓리서치 및 타겟 고객 맞춤 지원	선정기업 (3개사)	'26.09.~10.